

## Om byggeblokken Klassifikation (Udfaset)

Klassifikation holder alle de fælles referenceinformationer, som således er kendt af alle brugere (systemer). Eksempler på klassifikationer er **KLE** (KL's emnesystematik), **FORM** (Fælleoffentlig referencemodel), Disco (jobbetegnelser) etc.

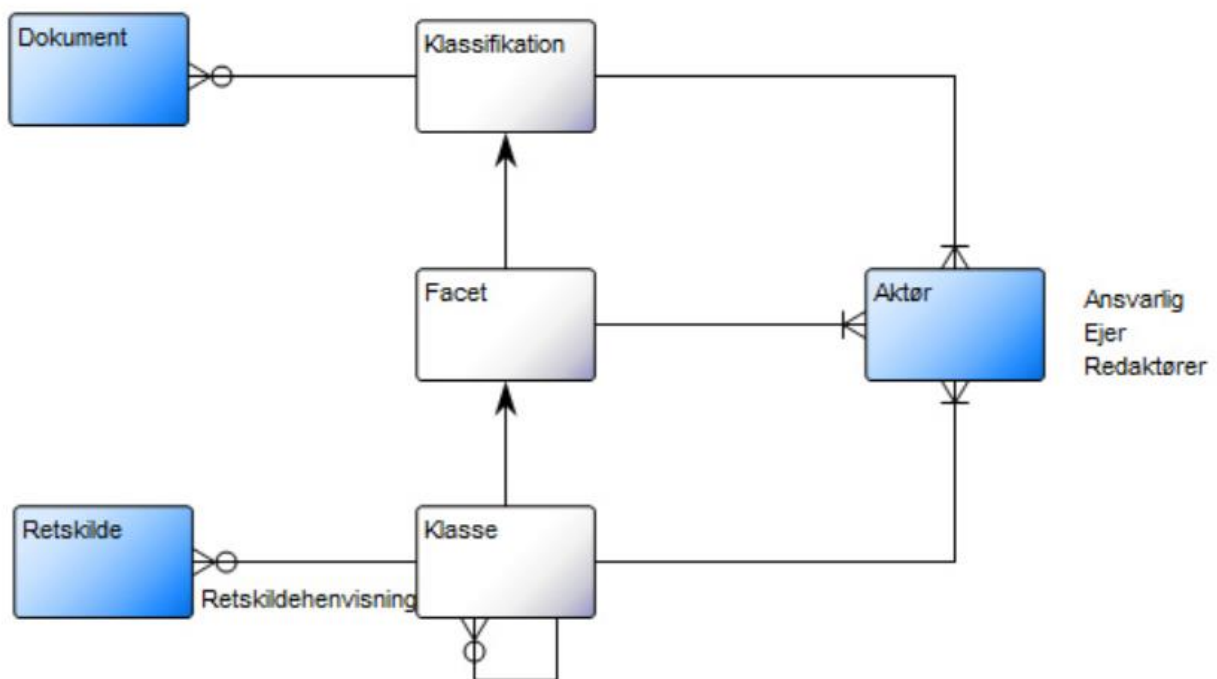
Klassifikation er del af sag og dokument standarderne <sup>[1]</sup>

### Hvilke oplysninger vedligeholder Klassifikation (Udfaset)?

- Klassifikationer
- Facetter
- Søgeord

Se Klassifikation (Udfaset) model

Henvisning til feltstrukturer og dokumenter  
hvis metadata findes i dokument.  
Skema (xml-schema), json struktur, vejledning,

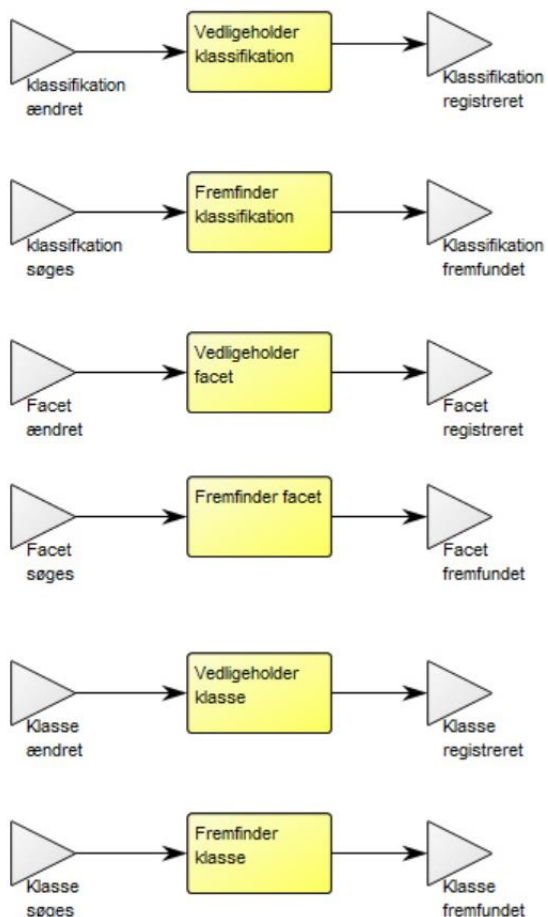


Objektet klasse relaterer til en eller flere andre klasser,  
som kan berige hinanden ( fx opgave, kontoplan, indsatser, ..)

## Hvilke opgaver udfører Klassifikation (Udfaset)?

Når et af elementerne i en klassifikation ændres, sendes en hændelsesbesked om det. På den måde kan forskellige (fag)systemer reagere på at disse referenceinformationer ændres

Se også [Klassifikation \(Udfaset\) proces](#)



## Hvordan bruges Klassifikation (Udfaset)?

Klassifikation tilbyder services og interfaces til at søge og vedligeholde oplysninger om klassifikation.

Se [Klassifikation \(Udfaset\) service](#)

### Pool Klassifikation (Service)

#### Description

##### Beskrivelse:

Klassifikation holder alle de fælles referenceinformationer, som således er kendt af alle brugere (systemer).

Eksempler på klassifikationer er KLE (KL's emnesystematik), FORM (Fælleoffentlig referencemodel), Disco (jobbetegnelser) etc.

##### Dataansvar:

- Klassifikationer
- Facetter
- Søgeord

##### Hændelser:

Når et af elementerne i en klassifikation ændres, sendes en hændelsesbesked om det. På den måde kan forskellige (fag)systemer reagere på at disse referenceinformationer ændres

##### Typisk fysisk implementering:

Klassifikationer ligger ofte indlejret i fagsystemerne med deraf følgende inkonsistensrisiko.

Fællessystemer som KLE og FORM ligger ekstermaliseret med en formel redaktion

I KOMBIT's udbud af støttesystemer, indgår en klassifikationskomponent. Denne vil, på sigt, indeholde de fælles klassifikationer og referencedata.

## Klassifikation (Udfaset) interface

### Interface Klassifikatio

ImplementedBy [Klassifikation](#)

UsesTechnique [REST](#)

HasOperations

[KlassifikationImport](#)

[KlassifikationList](#)

[KlassifikationLæs](#)

[KlassifikationOpret](#)

[KlassifikationPassiver](#)

[KlassifikationRet](#)

[KlassifikationSlet](#)

[KlassifikationSøg](#)

InformationStructure

[Klassifikation specifikationsmodel](#)

[test](#)

## Arkitekturmodeller

- [Klassifikation \(Udfaset\) specifikation](#)

### InformationSystem Klassifikation

BreaksDownTo

[Klassifikation procestrin](#)

[Klassifikation objektmodel](#)

HasInterface

[Klassifikation](#)

AssociatedWith

[Klassifikation \(Service\)](#)

CanApprove

[Peter Falkenberg](#)

### Other properties

ShortDescription

Informationsindhold OIOXML:

<http://digitaliser.dk/resource/1708453>

## Sammenhæng til andre Byggeblokke

- [Organisation](#) - de aktører der ejer og er ansvarlige for klassifikationen

## Implementeringer

Klassifikationer ligger ofte indlejret i fagsystemerne med deraf følgende inkonsistensrisiko. Fællessystemer som [KLE](#) og [FORM](#) ligger eksternaliseret med en formel redaktion

- [Klassifikation \(støttesystem\)](#) vil, på sigt, indeholde de fælles klassifikationer og referencedata

## Referencer

1. [Hoppe op↑ http://digitaliser.dk/resource/444163](http://digitaliser.dk/resource/444163)