

Om byggeblokken Sag (Udfaset)

Byggeblokken Sag har til formål at samle oplysninger om dokumenter og journalnotater til en afgrænset opgave eller proces.

Sag forstås som en samling af sammenhørende dokumenter og øvrige sammenhørende oplysninger, der i sit hele anvendes til at dokumentere en arbejdsproces, typisk til administrative formål, herunder til at træffe afgørelser.

I offentlig forvaltning er sag begrundet i forskellige lovgivninger^[1].

Sag er del af sag og dokument standarderne^[2]

Hvilke oplysninger vedligeholder Sag (Udfaset)?

Sag samler sagligt begrundede dokumenter. Det kan være dokumenter, som ligger til grund for en afgørelse eller en beslutning (enkeltsagsprincip) eller som på anden måde samler samhørende dokumenter (samlesag).

Sag indeholder følgende information:

- [Sag](#)

Class Sag

HasOperations

[LæsSag](#)
[ListSager](#)
[OpretSag](#)
[FordelSag](#)

HasAttributes

[BrugervendtNøgle](#)
[Sagsnummer](#)
[Titel](#)
[Beskrivelse](#)
[Hjemmel](#)
[OffentlighedUndtaget](#)
[AlternativTitel](#)
[Hjemmel](#)
[Principiel](#)
[Kassationskode](#)
[Aflleveret](#)

Other properties

ShortDescription

Sag forstås som en samling af sammenhørende dokumenter og øvrige sammenhørende oplysninger, der i sit hele anvendes til at dokumentere en arbejdsproces, typisk til administrative formål, herunder til at træffe afgørelser.

En sag består af et antal dokumenter, der vedrører det samme begivenhedsforløb. Et dokument kan indgå i flere sager, dvs. have relation til flere begivenhedsforløb.

Bemærkning:

En sag samler forskellige oplysninger og dokumenter, der vedrører et bestemt formål. Begrebet kan sammenlignes med et fysisk omslag. Der findes forskellige typer af sager: enkeltsag (de oplysninger, der ligger til grund for en afgørelse), dossiersager (en sag om en bestemt person eller objekt), samlesag (oplysninger om et bestemt emne) og projektsag, dagsordenssag osv. Sager kan indgå i andre sager.

En sags egenskaber bestemmes af dens sammenhænge til andre forretningsobjekter.

- [Sagstilstand](#)

Other properties

ShortDescription

Sagens forretningsmæssige fremdrift i forhold til behandling.

Der er følgende tilstande:

Opstået: Noget kræver myndighedens ageren.

Oplyst: Sagen er fuldt oplyst.

Afgjort: Der er truffet afgørelse om sagen, fx bevilling eller afslag. Der må ikke tilføjes mere til sagen

Bestilt: Indsats, betalingsrække etc. er bestilt hos udfører

Udført: Det bestilte er udført

Afsluttet: Sagsbehandling er fuldført

De nævnte tilstande udtrykker alene selve sagens egenskaber og udtrykker således ikke noget processuelt i forbindelse med sagsbehandlingen, som f.eks. at sager sendt i høring etc.

Tilstand forstås i datastandarden som den passive dokumentation for hvad der er sket med sagen, og dermed hvilken tilstand den er bragt i.

- [Journalpost](#)

Class Journalpost

Description

Knytter sagen sammen med dokument. Journalpost definerer relationen mellem sag og dokument. Der kan være flere dokumenter knyttet til samme journalpost. Journalpost svarer til den måde "akt" bruges i store dele af det statslige område. Journalpost indgår som i det samme arkiv som sagen, mens dokumentet godt kan indgå i et andet arkiv.

ApprovalChangedBy [Peter Thrane](#)

HasAttributes

[Objekttype](#)

[RelationsRolle](#)

[Journalpost](#)

[Index](#)

[Dokumenttitel](#)

[Tilhørsforhold](#)

[OffentlighedUndtaget](#)

[Alternativ Titel](#)

[Hjemmel](#)

Other properties

ShortDescription

Journalpost definerer relationen mellem sag og dokument. Er der ikke tilknyttet et dokument, vil journalposten kunne indeholde en note (se generelle egenskaber), som vil udgøre journalnoten.

Der kan være flere dokumenter knyttet til samme journalpost. Journalpost svarer til den måde "akt" bruges i store dele af det statslige område. Journalpost indgår som i det samme arkiv som sagen, mens dokumentet godt kan indgå i et andet arkiv.

Bemærkning:

Det er noten fra generelle egenskaber, der udgør journalnoten.

- [Journanotat](#)

Class Journal

HasAttributes

[Notatformat](#)

[Notattitel](#)

[Notat](#)

CanApprove

[Erik Helweg-Larsen](#)

Other properties

ShortDescription

Kort beskrivelse af forhold, der har betydning for en sag knyttet til en bestemt dato - kan sammenlignes med dagsbogsoptegnelser eller logbog. Journalnotatet indeholder dato og sagsaktør. Typisk vil journalnotatet blive låst for skrivning samme dag, som notatet skrives. Notatet kan beskrive en sagshændelse. Journalnotat indgår i samme arkiv som sagen.

- [generelle egenskaber](#)

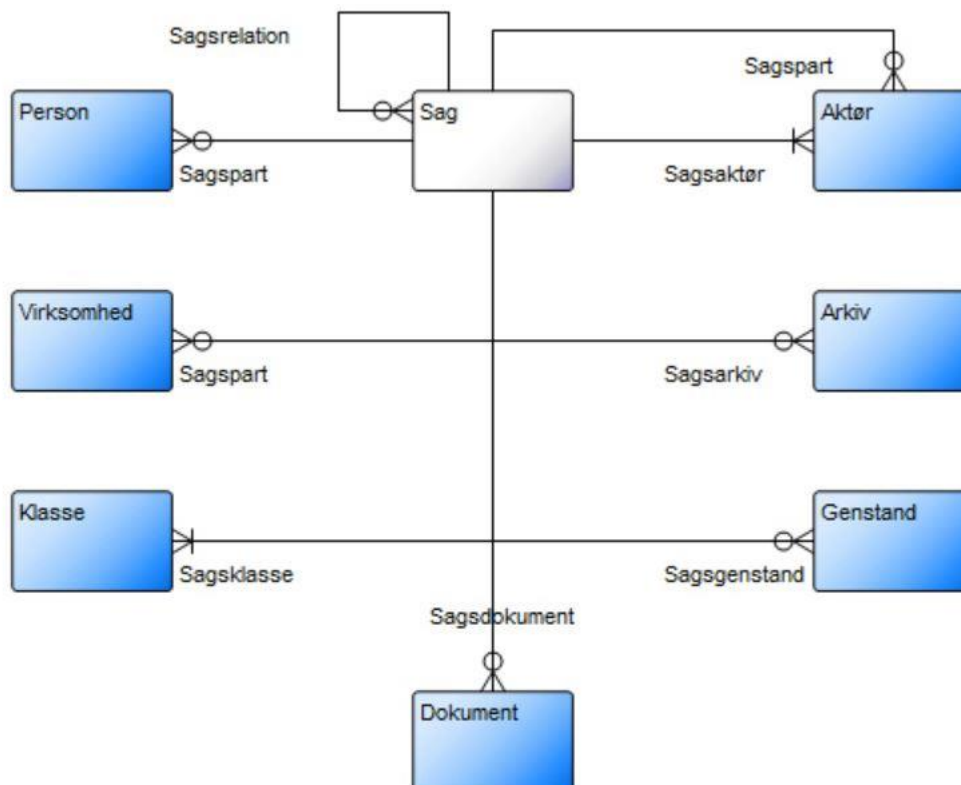
Class generelle egenskaber

- HasAttributes
- [ID](#)
 - [Objekttype](#)
 - [Registrering](#)
 - [Virkning](#)
 - [Era](#)
 - [Til](#)
 - [Aktor](#)
 - [AktorType](#)
 - [Note](#)
 - [Livscyklus](#)
 - [Bruger](#)
 - [Objektnavn](#)

Other properties

ShortDescription
 Generel egenskaber for ethvert forretningsobjekt. Dette objekts egenskaber arves af alle andre og giver bl.a unik identifikation, bitemporalitet (historik i 2 dimensioner), aktor, note m.m.

Se også [Sag \(Udfaset\) objektmodel](#)



Hvilke opgaver udfører Sag (Udfaset)?

Forretningsprocessen beskriver de trin som en sag består af.

'Sag opstår' typisk ved at der foretages en henvendelse fra en sagspart om en opgave, som en aktør kan påtage sig. Henvendelsen kommer som et dokument (fx en ansøgning). Det vil også være det første dokument på sagen.

Alle forretningsområder skal danne sager. Og de skal beskrives på samme måde. Det er en udbredt misforståelse, at et fagsystem ikke kan bruge 'sag'. Den information, der skal bruges til at oplyse sagen og at effektuere sagen er sagsdokumenter eller sagsdata. Og de vil være relateret til sagen.

Se også [Sag proces](#)

Fremfinder sag

Vedligeholder sag

Journaliserer dokument

Danner journalnotat

Hvordan bruges Sag (Udfaset)?

I serviceinterfacet for Sag forstås en "sag" som en samling af sammenhørende dokumenter og øvrige sammenhørende oplysninger, der i sit hele anvendes til at dokumentere en arbejdsproces – typisk til administrative formål – herunder til at træffe afgørelser.

Serviceinterfacet Sags formål er også, at den kan tilgås i forbindelse med forskellige forretningsprocesser, herunder fx at læse (fremvise) sager. Derudover skal Sag kunne oprette og

vedligeholde sager og håndtere relationer til omverdenen som fx andre sager, dokumenter, arkiv, journalnøgle etc.

Se også [Sag service](#)

Arkitekturmodeller

[Sag \(Udfaset\) specifikation](#)

Sammenhæng til andre Byggeblokke

Sag er relateret til følgende byggeblokke:

- [Dokument](#)
- [Klassifikation](#) - sager klassificeres eks. i forhold til KLE^[3]
- [Organisation](#) - sagens tilknyttede aktører
- [Arkiv](#)
- [Person](#)
- [Virksomhed](#)
- [Objekt](#)

Implementeringer

Historisk har mange fagsystemer indarbejdet egen sagsstyring, større systemleverandører har dog typisk haft en central løsning til egne fagsystemer, eksempelvis KMD SAG^[4]. Herudover findes sag funktionalitet i en række ESDH løsninger.

Støttesystemet [Sags- og Dokumentindeks](#) implementerer et samlet indeks til sager (og dokumenter), [Sags- og Dokumentindeks](#) indeholder dog ikke funktionalitet til at journalisere eller opbevare dokumenter.

Referencer

1. [Hoppe op ↑ http://www.datatilsynet.dk/borger/kort-om-persondataloven/](http://www.datatilsynet.dk/borger/kort-om-persondataloven/)
2. [Hoppe op ↑ http://digitaliser.dk/resource/444163](http://digitaliser.dk/resource/444163)
3. [Hoppe op ↑ http://kle-online.dk/soegning](http://kle-online.dk/soegning)
4. [Hoppe op ↑ http://nykundenet.kmd.dk/systembrugere/social/kmd%20sag/Pages/default.aspx](http://nykundenet.kmd.dk/systembrugere/social/kmd%20sag/Pages/default.aspx)