

Indholdsfortegnelse til beskrivelse af byggeblok

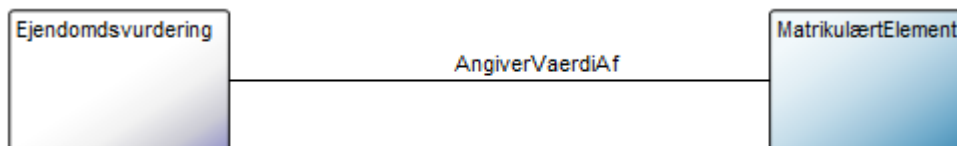
➤ WIKI-Sektion 'Om byggeblokken ...':

- **Navn på byggeblok:** Ejendomsvurdering
- **Gyldighed (governance):** Byggeblokken Ejendomsvurdering er godkendt ved det niende møde i [Arkitekturboardet](#) 25. marts 2019
- **Status:** Optaget Rammearkitektur
- **Formål og kort beskrivelse:**
Formålet med byggeblokken Ejendomsvurdering er at beskrive, hvad der skal til for at beskrive en ejendomsvurdering. Byggeblokken har til formål at beskrive og dokumentere de helt centrale karakteristika ved vurderinger af fast ejendom. Herudover kan det generelle formål for alle fælleskommunale byggeblokke læses i afsnittet Om Byggeblokke.
- **Ejer:** Center for Digitalisering og Teknologi, KL.
- **Kontaktperson:** Peter Falkenberg
- **Overholdelse/compliance:** Byggeblokken Ejendomsvurdering er en del af Danmarks Grunddata, anvendes i en række af it-løsninger og udstilles som autoritative data på den fællesoffentlige datafordeler..
- **Versionshistorik:** Ændringer i beskrivelsen af en byggeblok skal registreres

Versionshistorik			
Version	Dato	Hvem	Ændringer
0.8	25/03/19	PTF	Høringsversion
1.0	05/04/19	RURP	Godkendt version med rettelser

➤ WIKI-SEKTION 'Hvilke oplysninger vedligger byggeblokken?'

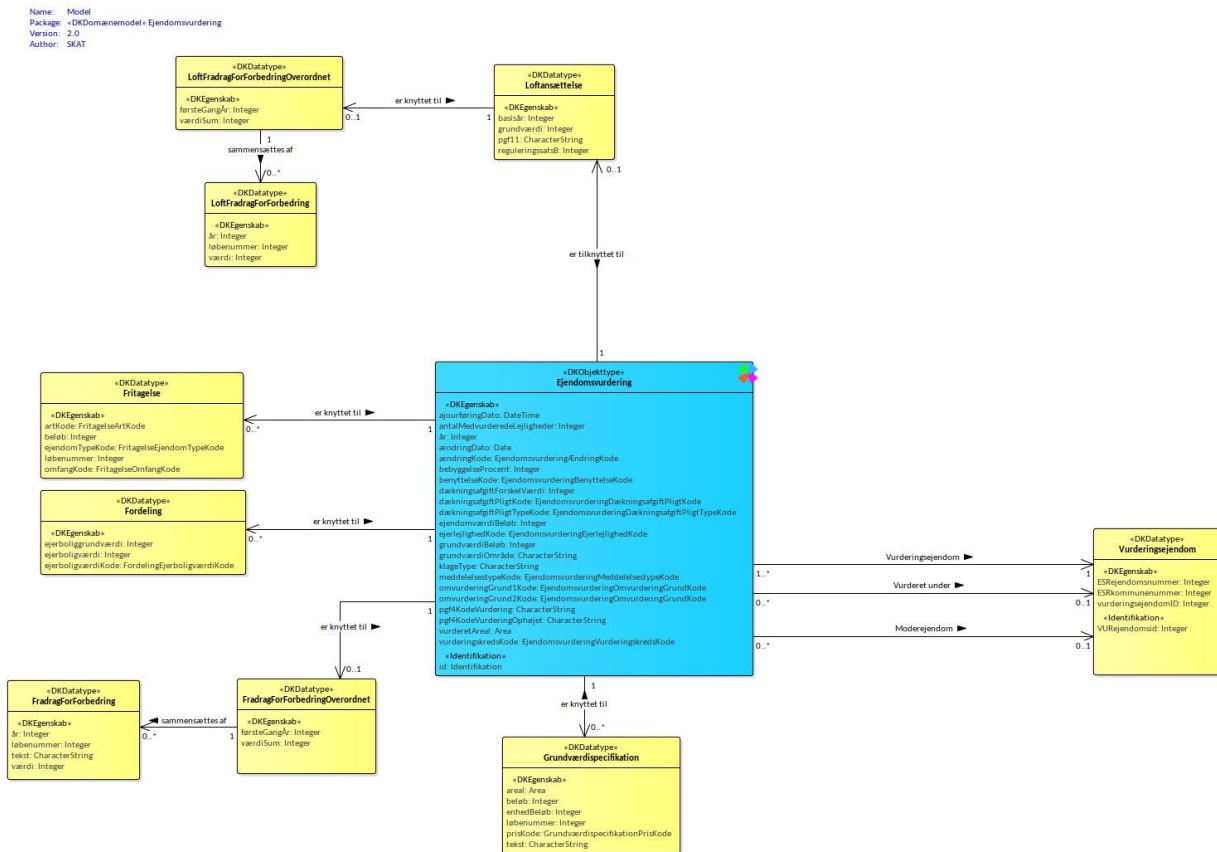
- **Liste med begreber:**
 - **Ejendomsvurdering:** En afgørelse af en ejendoms beskatningsmæssige værdi.
 - **Vurderingsejendom:** Vurderingsejendommen består af en eller flere BFE (Bestemt Fast Ejendom) som i vurderingsmæssig henseende skal behandles under et..
- **Modeller for byggeblok Ejendomsvurdering:**
 - **Objektmodel:** Business Object diagram med kort læsevejledning, der redegør for de vigtigste relationer fx i forhold valg af centralt forretningsobjekt og relationer. Hvert forretningsobjekt og relation ledsages af en definition og kommentarer jf. fællesoffentlige modelleringsregler. Ingen kardinaliteter.



Figur 1 - Objektmodel for byggeblok Ejendomsvurdering

- **Informationsmodel:** Der er ikke lavet et informationsmodel for Ejendomsvurdering i regi af Rammearkitekturen, Grunddatamodellen for Ejendomsvurdering kan tilgås her: <https://data.gov.dk/model/diagrammer/>

Beskrivelse af byggeblok Ejerfortegnelse v1.0 – Godkendt version d. 25/03/19



Figur 2- Grunddatamodel for Ejendomsvurdering

○ **Livscyklus/tilstandsmodel:**

- Ikke udarbejdet for nuværende

➤ **WIKI-Sektion 'Hvilke services udfører byggeblokken'**

- Henvisning til generel beskrivelse af en byggeblok, herunder et afsnit der uddyber den generelle byggeblok services

➤ **WIKI-Sektion 'Hvordan bruges byggeblokken'**

- **Målgruppe:** Forretnings og It-arkitekter i kommuner, KL og KOMBIT og Fagkontorer i KL
- **Anvendelse og Anbefaling:** Generel anvisning for anvendelse af en byggeblok se link: Om Byggeblokke
- **Strategisk ophæng:** Byggeblokken Ejendomsvurdering anvendes i mange løsninger på tværs af det offentlige. Grunddataprogrammet som en del af den fællesoffentlige digitaliseringsstrategi omhandler herunder data om ejendomsvurderinger.
- **Roadmap/Plan:** Ingen for nuværende.
- **Implementeringer af Ejendomsvurdering:**
 - Den fællesoffentlige datafordeler
 - OIS.dk
 - KMD ESR

➤ **WIKI-Sektion 'Sammenhæng til andre byggeblokke'**

Beskrivelse af byggeblok Ejerfortegnelse v1.0 – Godkendt version d. 25/03/19

- Byggeblokken Ejendomsvurdering har relation til en anden grunddata byggeblokke, som er centrale i forhold til at beskrive en ejendomsvurdering og dens sammenhænge. Beskrivelser af denne "eksterne" byggeblok er ikke en del af beskrivelsen af byggeblokken Ejendomsvurdering.
- Liste over andre byggeblokke som denne byggeblok har en relation til:
 - [MatrikulærElement](#) – ejendomsvurderingen omfatter et matrikulær element

➤ Wiki-Sektion 'Referencer'

- Læs mere om Grunddataprogrammet - <https://digst.dk/data/grunddata/>
- Læs mere om Grunddata Fast Ejendom - <http://grunddata.dk/fast-ejendom/>
- Læs mere om Bygnings- og boligregistret - <https://bbr.dk/>
- Læs mere om den fællesoffentlige datafordeler - <https://datafordeler.dk/>
- Se nærmere på grunddatamodellen herunder Ejendomsvurdering <https://data.gov.dk/model/diagrammer/>