

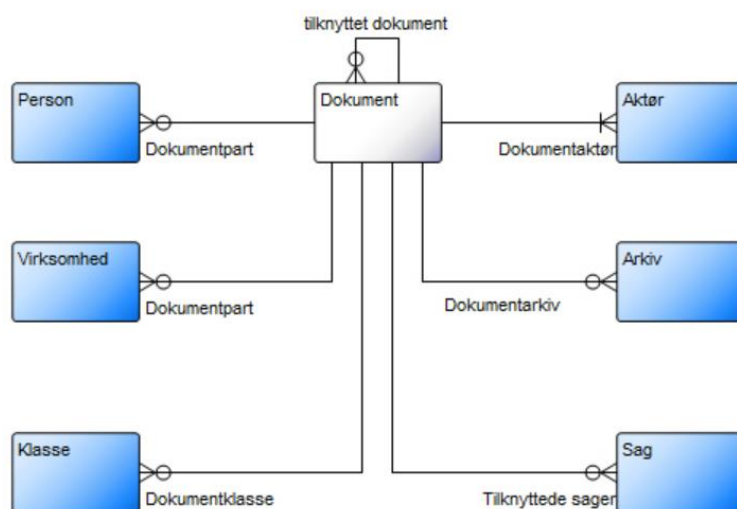
Byggeblokken Dokument rummer metadata om dokumenter, som er afgrænsede samlinger af informationer, på kendte formater. Dokumenter kan f.eks. rumme tekster, tegninger, grafik, fotografier, video, lydfiler med mere.

Dokument håndterer dokumenter og deres oplysninger (metadata). Herudover håndteres dokumenters tilknytninger til [Sag](#), og til dokumentets parter og aktører.

Dokument er del af sag og dokument standarderne [\[1\]](#)

## Hvilke oplysninger vedligeholder Dokument (Udfaset)?

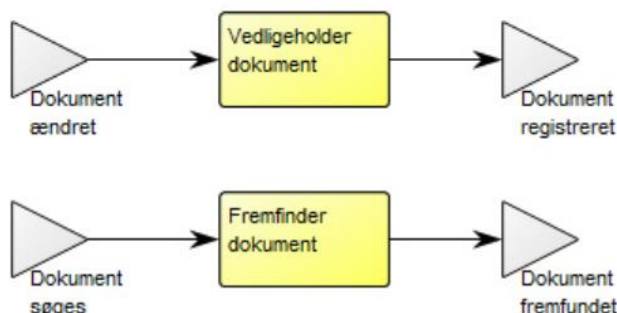
Se [Dokument \(Udfaset\) model](#)



## Hvilke opgaver udfører Dokument (Udfaset)?

Dokument indeholder processer til at få overblik over, samt vedligeholde, dokumenter.

Se [Dokument \(Udfaset\) proces](#)



## Hvordan bruges Dokument (Udfaset)?

Dokument tilbyder services og interfaces til at søge, hente og tilføje dokumenter.

Se [Dokument \(Udfaset\) service](#)

## Pool Dokument (Service)

### Description

#### Beskrivelse:

En afgrænset samling af informationer, i en kendt struktur, gemt på et kendt medie.

Et dokument kan foreligge på papir, digitalt medium, mikrofiche eller et hvilket som helst andet medie, der kan være bærer af information. Dokumenter kan rumme tekst, tegninger, grafik, fotografier, video, tale osv.

Et dokument kan bestå af et hoveddokument og et eller flere underdokumenter. Et underdokument kan principielt indgå i flere hoveddokumenter. Samme dokument kan i forskellige sammenhænge være hoveddokument henholdsvis underdokument.

Et digitalt dokument er en sammenhængende mængde af data, som har en informationsretning. Dokumenterne i EDH- og ESDH-systemer vil oftest være digitale (skriftlige) dokumenter, men kan også være lydfiler, billedfiler, grafik filer, filer fra grafiske informationssystemer, databaser, regneark mv.

#### Dataansvar:

- Dokumenters metadata
- Dokumentaktører
- Dokumentarkiv

#### Hændelser:

Alle ændringer på dokument eller dokumentets relationer medfører udstedelse af en hændelsesbesked.

#### Typisk fysisk implementering:

ESDH-systemer (incl. EDH-systemer): håndterer dokumenter - dog er det ikke alle, der håndterer det efter standarden.

Fagsystemer: Nogle fagsystemer håndterer selv dokumenter. Eksempelvis har KOMBIT strategien med "selvbærende" eller "fede" fagsystemer, som selv håndterer sagsfunktionalitet

## og [Dokument \(Udfaset\) interface](#)

## Interface Dokument

### HasOperations

[OpretDokument](#)  
[RetDokument](#)  
[SletDokument](#)  
[SøgDokument](#)  
[LæsDokument](#)  
[ListDokument](#)  
[ImportDokument](#)  
[EksportDokument](#)

## Other properties

### ShortDescription

Interfacet Dokument kan udføre de omtalte funktioner: opret, ret, slet, søg, læs, list, import, eksport. Søg omfatter ikke blot, at man kan søge efter et dokument på basis af metadata, men også fritekstsøgning og indeksering af indholdet. Denne indeksering skal kunne arbejde sammen med andre dokumentinstanser og med sagsforretningstjenestens indeksering.

Visibility Public

ApprovalState Development

ApprovalState Development

ShowAttributes Yes

ShowOperations Yes

## Arkitekturmodeller

- [Dokument \(Udfaset\) specifikation](#)

---

## InformationSystem Dokument

---

**BreaksDownTo**  
[Dokument procestrin](#)  
[Dokument objektmodel](#)  
[Dokument-OJO-standard](#)

**HasInterface**  
[Dokument](#)

**AssociatedWith**  
[Dokument \(Service\)](#)

**CanApprove**  
[Peter Thrane](#)

---

### Other properties

**ShortDescription**

Byggeblokken Dokument rummer metadata om dokumenter, som er afgrænsede samlinger af informationer, på kendte formater.

**Bemærkning:**

Dokumenter kan f.eks. rumme tekster, tegninger, grafik, fotografier, video, lydfiler med mere.

**ApprovalState** Finished

**ApprovalDate** 2015 feb 28

•

---

## Sammenhæng til andre Byggeblokke

---

Dokument er relateret til følgende byggeblokke:

- [Sag](#) - dokumenter er vil oftest skulle journaliseres i relation til en sag
- [Klassifikation](#) - klassificering eks. i henhold til [KLE](#)
- [Organisation](#) - dokumentets aktører
- [Person](#) - dokumentets parter
- [Virksomhed](#) - dokumentets parter
- [Arkiv](#) - dokument arkiv

---

## Implementeringer

---

Historisk har mange fagsystemer indarbejdet egen dokumenthåndtering, større systemleverandører har dog typisk haft en central løsning til egne fagsystemer, eksempelvis KMD SAG<sup>[2]</sup>. Herudover findes dokument funktionalitet i en række EDH og ESDH løsninger.

Støttesystemet [Sags- og Dokumentindeks](#) implementerer et samlet indeks til dokumenter (og sager), [Sags- og Dokumentindeks](#) indeholder dog ikke funktionalitet til at journalisere eller opbevare dokumenter.

---

## Referencer

---

1. Hoppe op↑ <http://digitaliser.dk/resource/444163>
2. Hoppe op↑ <http://nykundenet.kmd.dk/systembrugere/social/kmd%20sag/Pages/default.aspx>