

Indholdsfortegnelse til beskrivelse af byggeblok

➤ WIKI-Sektion 'Om byggeblokken ...':

Navn på byggeblok: Virksomhed

Gyldighed (governance): Byggeblokken Virksomhed er godkendt ved det niende møde i [Arkitekturboardet](#) 25. marts 2019

Status i forhold til RA:

Formål: Formålet med byggeblokken Virksomhed er at beskrive, hvad der skal til for at beskrive en Virksomhed. Byggeblokken har til formål at beskrive og dokumentere de helt centrale karakteristika ved Virksomheder. Herudover kan det generelle formål for alle fælleskommunale byggeblokke læses i afsnittet [Om Byggeblokke](#).

Beskrivelse: Byggeblokken tager afsæt i Danmarks grunddataprogram. Scope for byggeblokken afspejler derfor grunddataprogrammets definitioner og formål der har afsæt i gældende lov for det pågældende område. Virksomhed har til formål at gøre oplysninger om virksomheder tilgængelige. Virksomhed holder informationer om enheder, der uanset retlig form udøver en økonomisk aktivitet, og er eller har været registreret med i CVR registreret, herunder juridiske enheder og P-enheder. Informationer om virksomhed(er) anvendes bredt i såvel den offentlige som private sektor og dækker over blandt andet navn, adresse, virksomhedsform og kontaktoplysninger på virksomheder.

Ejer: Center for Digitalisering og Teknologi, KL

Overholdelse/compliance: Byggeblokken Virksomhed er en del af Danmarks Grunddata, og anvendes i en række af it-løsninger og udstilles som autoritative data på den fællesoffentlige datafordeler.

Versionshistorik:

| Versionshistorik | | | |
|------------------|----------------|----------------------|------------------------------------|
| Version | Dato | Hvem | Ændringer |
| 0.1 | 06/08-2018 | Peter Falkenberg, KL | 1. udkast til internt review |
| 1.0 | 25. marts 2019 | Rurp | Godkendt version i arkitekturboard |

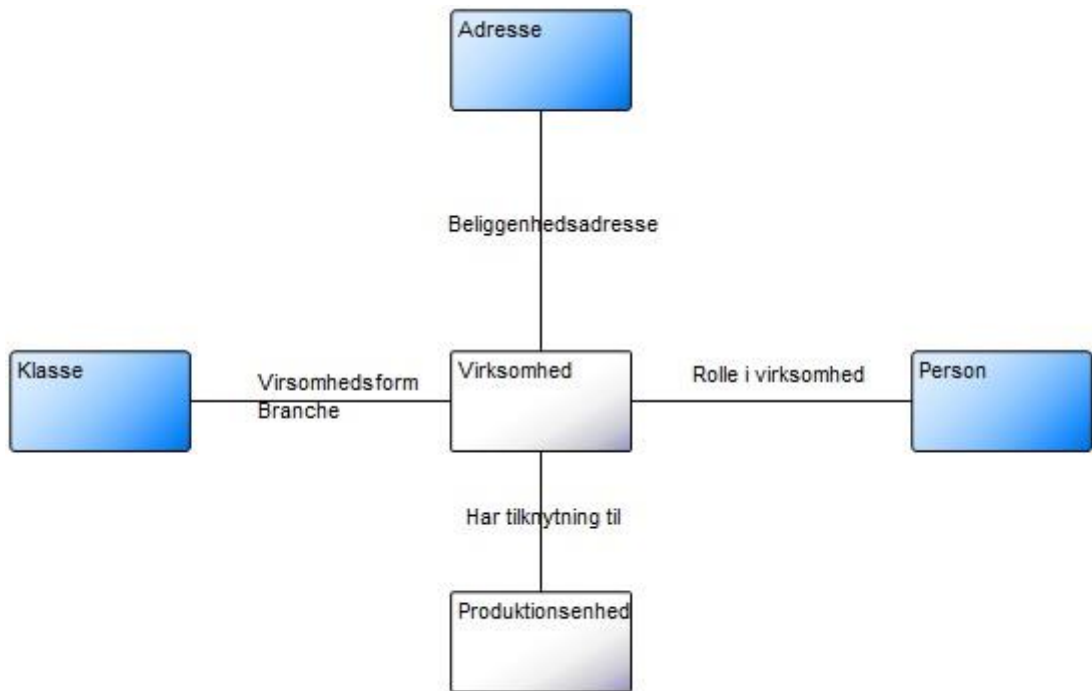
➤ WIKI-SEKTION 'Hvilke oplysninger vedligger byggeblokken?'

[Liste med begreber (ikke udtømmende):

- **Navn:** Oplysninger om virksomhedens navn samt evt. alternativt navn.
- **Adresse:** Beliggenhedsadresse for Virksomheden samt beliggenhedsadresser for de enkelte Produktionsenheder.
- **Produktionsenhed:** Oplysninger om et sted hvor virksomheden har sin udøvende aktivitet.
- **Branche:** Oplysninger om hvilken branche en virksomhed eller produktionsenhed har sin væsentligste aktivitet.
- **Virksomhedsform:** Oplysninger om Virksomhedsform, der er en måde at organisere sig på. De forskellige virksomhedsformer har forskellige regler, for eksempel om kapitalkrav, omsættelighed og hæftelse.
- **Ejer:** Oplysninger om ejeren af en virksomhed.

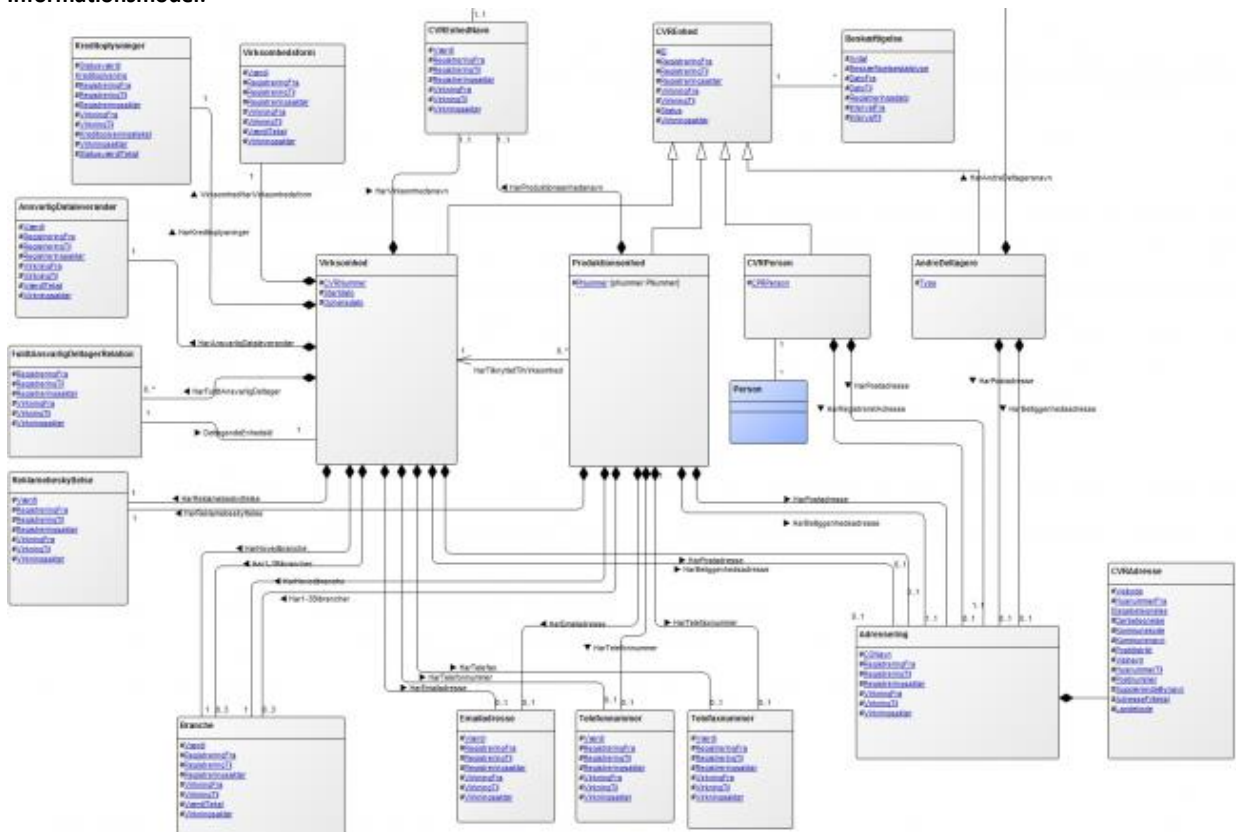
Modeller for byggeblok Virksomhed:

Læsevejledning til modeller for Virksomhed: Formålet med objektmodellen for byggeblokken Virksomhed er at vise hvilke andre byggeblokke Virksomhed har en relation til. Formålet med informationsmodellen for byggeblokken Virksomhed er at vise hvilke oplysninger som er relevante i forhold til at beskrive en Virksomhed. Objekter med farven grå er en del af byggeblokken Virksomhed, og objekter med farven blå repræsenterer andre byggeblokke som hver især har deres egen objekt- og informationsmodel.



Objektmodel:

Informationsmodel:



Livscyklus/tilstandsmodel:

- WIKI-Sektion 'Hvilke services udfører byggeblokken'

Byggeblokkens services er på logisk niveau og rettet mod de forretningsbehov, som byggeblokken skal understøtte. Der henvises til den generelle beskrivelse omkring en byggebloks services for en uddybende beskrivelse af, hvilke services en byggeblok udfører, se

[Om Byggeblokke](#). Virksomhed som en logisk byggeblok kan have generelle services som omfatter opret, ajourfør, fjern/slet/nedlæg, søg, list mv. Udover de generelle services kan der være services rettet mod de forretningsbehov, som byggeblokken Virksomhed skal understøtte.

I det Centrale Virksomhedsregister(CVR) vil det for langt de fleste kun være servicerne søg og læs som er tilgængelige, da Informationerne i CVR er autoritative og vedligeholdes af Erhvervsstyrelsen.

➤ **WIKI-Sektion 'Hvordan bruges byggeblokken'**

Målgruppe: Forretnings og It-arkitekter i kommuner, KL og KOMBIT og Fagkontorer i KL

Anvendelse og Anbefaling: Generel anvisning for anvendelse af en byggeblok se [Om Byggeblokke](#)

Strategisk ophæng: Byggeblokken Virksomhed anvendes i lang række løsninger på tværs af det offentlige.

Oversigt over implementeringer af byggeblok:

Implementeringer af byggeblok Virksomhed

- [Den fællesoffentlige datafordeler](#)
- [KOMBITs serviceplatform](#)

➤ **WIKI-Sektion 'Sammenhæng til andre byggeblokke'**

Liste af andre byggeblokke som denne byggeblok har en relation til:

[Adresse](#) – Beliggenhedsadresse for henholdsvis Virksomhed og Produktionsenheder.

[Klassifikation](#) – Virksomhedsform, branche mfl.

[Person](#) – En Person kan have tilknytning til virksomhed

➤ **Wiki-Sektion 'Referencer'**

Læs mere om Grunddataprogrammet - <https://digst.dk/data/grunddata/>

Læs mere om Grunddata virksomhed - <http://grunddata.dk/virksomheder/>

Læs mere om Det Centrale virksomhedsregister - <https://datacvr.virk.dk/data/>

Læs mere om den fællesoffentlige datafordeler - <https://datafordeler.dk/>

Se nærmere på grunddatamodellen herunder virksomhed - <https://data.gov.dk/model/diagrammer/>