

Indholdsfortegnelse til beskrivelse af byggeblok

➤ WIKI-Sektion 'Om byggeblokken ...':

Navn på byggeblok: Indsats

Gyldighed (governance): Byggeblokken Indsats er godkendt d. 5. juli 2018 ved 5. møde i Arkitekturboard og hermed optaget i den fælleskommunale rammearkitektur.

Status i forhold til RA: Beskrevet (http://info.rammearkitektur.dk/index.php/Om_Status)

Formål: Hver gang der igangsættes eller foretages noget, som har til formål at ændre, flytte, påvirke eller bibeholde noget, er der tale om en Indsats. Indsatser forekommer i mange forskellige kontekster og kan eksempelvis omhandle den medicinske behandling af en hjertepatient, den økonomiske ydelse, der gives til en udsat borger, eller den ressourceindsats, der kræves for at oprense en sø for bundslam.

Byggeblokken Indsats har til formål at give en ensartet måde at arbejde med begrebet indsats, så det er muligt at beskrive og dokumentere indsatser på samme vis, uanset i hvilket forvaltningsområde indsatsen foretages. Dette kan være med til at øge forståelsen, koordineringen samt udvekslingen af indsatser på tværs af forretningsdomæner, hvilket kan bidrage til, at borgere vil opleve en mere sammenhængende service, når indsatserne i højere grad kan koordineres mellem forvaltningsområder og aktører.

Byggeblokken Indsats giver mulighed for at arbejde med den påvirkning (Indsatseffekt), en indsats har haft på den **Tilstand**, der er grundlaget og formålet for gennemførelsen af indsatsen. Ved at tage udgangspunkt i den samme tilstand over en tidsperiode, er det muligt at vurdere, hvor meget tilstanden har rykket sig (progression) under gennemførelsen af indsatsen. Herunder i hvor høj grad målet med indsatsen er opnået (Målopfyldelsesgrad) forskellige steder i indsatsens liv, og om der eksempelvis skal ske en forøgelse i ressourceindsatsen (ressourceforbrug) for at opnå det ønskede mål. Alt dette kan medvirke til, at det er lettere at vurdere, om den indsats som er påbegyndt for en borger, virker efter hensigten. Herudover kan det medvirke til, at gøre dette lettere for aktører på tværs af forretningsområder at vurdere hvilke indsatser som er de rette for en borger.

Herudover kan det generelle formål for alle fælleskommunale byggeblokke læses i afsnittet " Om Byggeblokke" http://info.rammearkitektur.dk/index.php/Om_Byggeblokke

Generelt gælder det for alle indsatser at de:

- Er en særlig type af **Aktivitet**, som er speciel fordi den kan opsætte mål for tilstande
- Er en særlig type af aktivitet som kan påvirke de tilstande som er blevet opsat som mål
- Flere indsats(aktiviteter) kan samles i et indsatsforløb, med et overordnet formål
- Består af en eller flere Indsatsaktiviteter

Beskrivelse: En indsats er kendetegnet ved, at der udføres en eller flere handlinger(**Aktiviteter**) for at opnå et mål, eksempelvis det at gøre noget konkret for hjælpe og ændre en borgers livssituation. Disse aktiviteter kan variere i deres sammensætning alt efter hvilken type af indsats, der er tale om. Aktiviteter som har til formål at påvirke eller ændre noget, er i byggeblokken indsats kendetegnet som Indsatsaktiviteter. Altså specielle typer af aktiviteter som omhandler tilstande hos **Objekter**, og har til formål at påvirke og ændre disse tilstande.

Indsatsaktiviteter kan samles i pakker kaldet et indsatsforløb og på denne måde indgå i en større helhed, som omhandler et overordnet indsatsformål. Når vi i daglig tale omtaler begrebet "Indsats", vil det ofte være den samling af indsatsaktiviteter, som udgør et "helt" indsatsforløb vi omtaler. Det kan eksempelvis være et genoptræningsforløb over en længere tidsperiode, bestående af mange individuelle træningstimer. Byggeblokken Indsats kan både bruges til at beskrive samlingen af indsatsaktiviteter, som udgør et samlet indsatsforløb og den enkelte individuelle indsatsaktivitet.

Indsatser kan klassificeres efter et klassifikationssystem (**Klassifikation**), både når der er tale om et indsatsforløb eller enkelte indsatsaktiviteter. På den måde kan der skabes en fælles forståelse omkring indsatser samt en mulighed for at strukturere forskellige typer af indsatser, eksempelvis efter emne. Enighed omkring betydningen af en indsats er særligt vigtig, hvis man ønsker

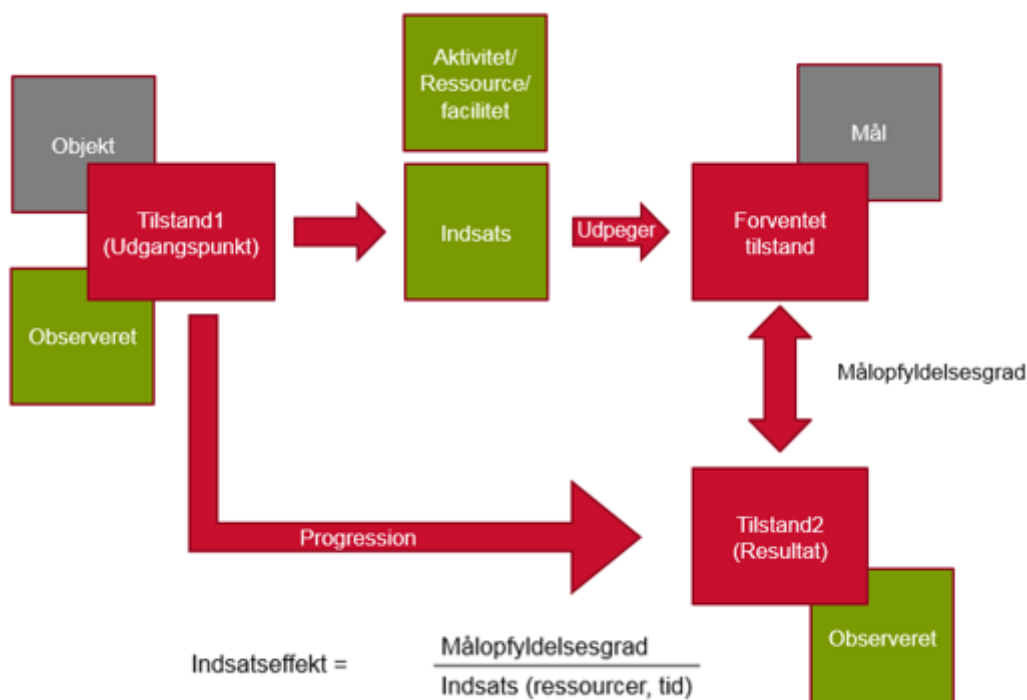
Beskrivelse af byggeblok Indsats v. 1.0 – Godkendt version af arkitekturboard med rettelser

at udveksle information om en indsats mellem flere parter. Et eksempel heraf er udveksling af borger- og patientinformation om specifikke indsatser mellem forskellige aktører i sundhedssektoren. Uden denne form for enighed vil udvekslingen ikke opnå samme betydning og værdi blandt de enkelte parter.

Hvad kan byggeblokken Indsats bruges til?

Følgende afsnit giver et indblik i, hvad byggeblokken Indsats kan benyttes til samt de begreber, der er relevante i forhold til formålet for en Indsats. Nedstående figur giver et visuelt udtryk af forholdet mellem Indsats, Aktivitet og Tilstand samt de begreber, der er centrale i forhold til sammenhængen mellem byggeblokkene. Progression, Forventet tilstand, Målopfyldelsesgrad og Indsatseffekt vil blive uddybet efterfølgende.

- **Progression:** Progression fortæller noget om en tilstands udvikling over tid. Ved planlægning eller udførelse af en Indsats er det ofte netop en tilstands udvikling, som er formålet for indsatsen, uanset om der er tale om en positiv, negativ eller neutral udvikling. Ved at tage udgangspunkt i en eller flere tilstande, gør Byggeblokken Indsats det muligt at følge op på tilstanden(e) efter en udført indsats, og på denne måde observere udviklingen af tilstanden(e) over tid.
- **Forventet tilstand:** Det særlige ved Byggeblokken Indsats er, at den kan tage udgangspunkt i en eller flere kendte tilstande for et objekt og opsætte nye ønskede mål for disse tilstande. Byggeblokken Indsats kan dermed oprette forventede tilstande på baggrund af allerede kendte tilstande. En forventet tilstand fortæller noget om det mål, man ønsker at opnå ved at udføre en indsats, samt ved hvilken tilstand (værdi) en indsats har opnået sit forventede mål.
- **Målopfyldelsesgrad:** Ved at opsætte en forventet tilstand (Mål) er det muligt på et givent tidspunkt at se, i hvor høj grad en tilstand har udviklet sig i forhold til den forventede tilstand. Eventuelle forskelle, mellem en forventet tilstand og en tilstand, som er observeret efter udførelsen af en indsats, kan beskrives som indsatsens målopfyldelsesgrad. Hvis der ingen forskel er på den forventede tilstand og den observerede tilstand (resultatet) efter udførelsen af en indsats, vil indsatsen have opnået en målopfyldelsesgrad på 100%. Den endelige udformning af en konkret målopfyldelsesgrad, må fastlægges i en specifik anvendelse.
- **Indsatseffekt:** Indsatseffekt giver mulighed for at vurdere, i hvor høj grad et indsatsforløb har stået mål med de anvendte ressourcer, (anvendte faciliteter og deltagere i en aktivitet). Dermed opnås også muligheden for at ændre på indsatsen for at opnå en mere effektiv indsats. Indsatseffekten beregnes ved at kigge på målopfyldelsesgraden for en tilstand og sætte den op imod den indsats, der er udført.



Figur 1 - Illustration af Indsatsbegreber

I byggeblokken Indsats defineres følgende begreber(klasser), som er relevante i forhold til at kunne beskrive en indsats og den information den indeholder:

- **Indstillingsaktivitet:** En indstillingsaktivitet tager udgangspunkt i en eller flere Tilstande og opsætter nye mål for tilstanden(e). En indstillingsaktivitet kan indstille, hvilke indsatsaktiviteter som skal påbegyndes for at opnå et ønsket mål for tilstanden(e). En indstillingsaktivitet kan ligeledes indstille et samlet indsatsforløb, som har til formål at påvirke den eller de tilstande, som indstillingsaktiviteten tager udgangspunkt i.
- **Beslutningsaktivitet:** En beslutningsaktivitet beskriver, hvorvidt en eller flere indsatsaktiviteter eller indsatsforløb skal påbegyndes på baggrund af en eller flere indstillingsaktiviteter.
- **Indsatsaktivitet:** En indsatsaktivitet er en konkret udførelse af en handling, som påvirker en eller flere tilstande. Påbegyndelsen af en indsatsaktivitet er besluttet på baggrund af den eller de tilstande, en indstillingsaktivitet tager udgangspunkt i. En Indsatsaktivitet kan adskille sig fra andre indsatsaktiviteter, ved at have sit eget formål rettet mod specifikke tilstande. Indsatsaktiviteter kan indgå i et eller flere indsatsforløb og kan klassificeres ved hjælp af et klassifikationssystem.
- **Indsatsforløb:** Et indsatsforløb består af en række indsatsaktiviteter, har sit eget formål og strækker sig over en tidsperiode. Et indsatsforløb kan tage udgangspunkt i en eller flere tilstande og opsætte ønskede mål for den eller de tilstande.

Ejer: [Center for Digitalisering og Teknologi, KL](#)

Kontaktperson: Rune Reimann Petersen

Overholdelse/compliance: Byggeblokken forholder sig ikke til nogle standarder

Versionshistorik:

Versionshistorik

Beskrivelse af byggeblok Indsats v. 1.0 – Godkendt version af arkitekturboard med rettelser

Version	Dato	Hvem	Ændringer
0.9	25-06-2018	Rurp	Udkast til høring i Arkitekturboard
1.0	31-07-2018	Godkendt version	Godkendt version med mindre rettelser i forhold til kommentarer fra arkitekturboardet.

➤ WIKI-SEKTION 'Hvilke oplysninger vedligger byggeblokken?'

[Liste med begreber (ikke udtømmende):

- **Ydelse:** En ydelse vil i specifikke domæner blive brugt om den konkrete og definerede indsats, der kan tilbydes en borger. Eksempelvis vil forskellige former for kontanthjælp blive betegnet som ydelser inden for socialforvaltningen.
- **Tilbud:** Begrebet tilbud kan på samme måde som ydelse, benyttes i specifikke forretningsdomæner til at betegne og beskrive de konkrete indsatser, der kan tilbydes til en borger.
- **Indsatskatalog:** En specifik indsatsaktivitet eller et indsatsforløb kan klassificeres ved hjælp af et klassifikationssystem, der eksempelvis kan strukturere indsatser efter emner. Et Indsatskatalog kan på sundhedsområdet eksempelvis være et katalog over mulige genoptræningsbehandlinger for en patient med en specifik rygtilstand, og på socialområdet være et katalog over de økonomiske ydelser, der kan tilbydes til en borger.

Modeller for byggeblok Indsats:

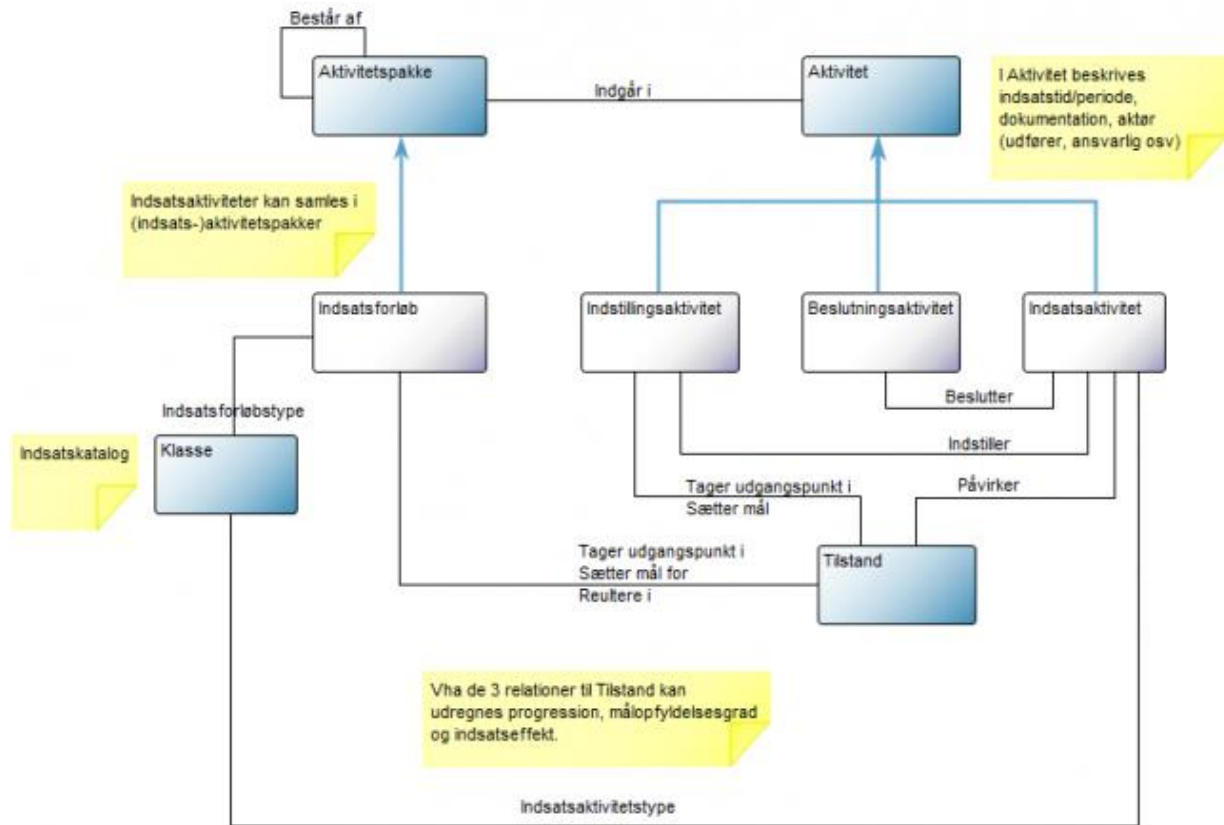
Læsevejledning til modeller for Indsats:

Formålet med objektmodellen for byggeblokken Indsats er at vise hvilke andre byggeblokke Indsats har en relation til. Formålet med informationsmodellen for byggeblokken Indsats er at vise hvilke oplysninger som er relevante i forhold til at beskrive en Indsats. Objekter med farven grå er en del af byggeblokken Indsats, og objekter med farven blå repræsenterer andre byggeblokke som hver især har deres egen objekt- og informationsmodel.

Objektmodel:

Her kan du se en præsentation [Indsats objektmodel](#)

Beskrivelse af byggeblok Indsats v. 1.0 – Godkendt version af arkitekturboard med rettelser

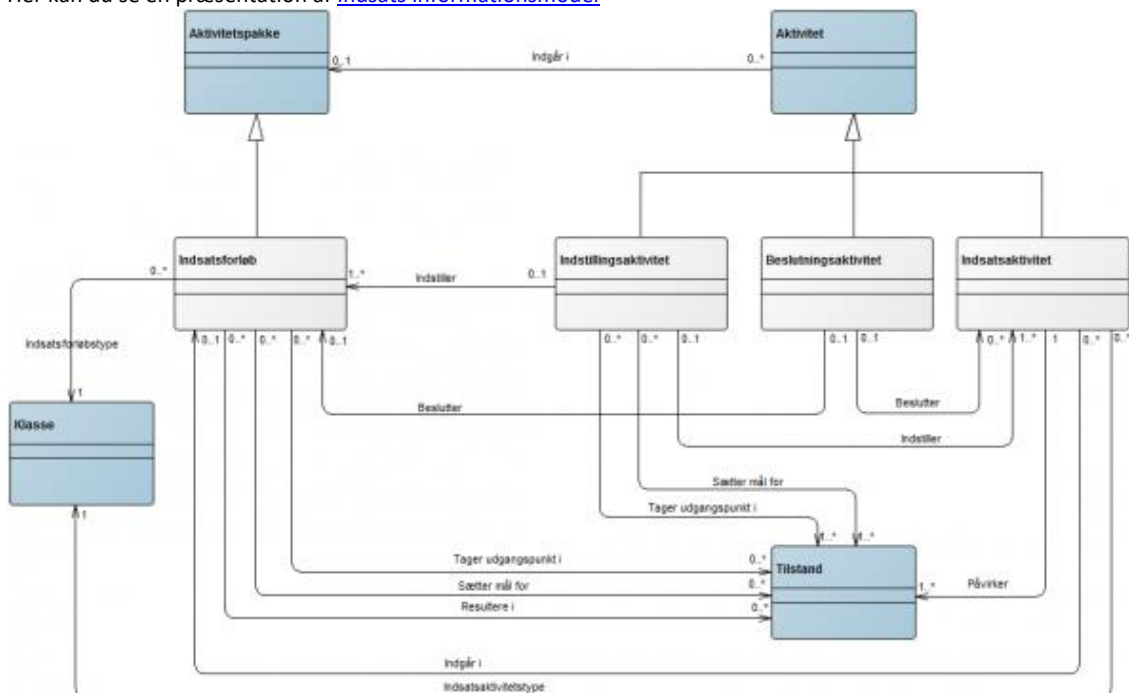


Figur 2 - Objektmodel for indsats

Informationsmodel:

Beskrivelse af byggeblok Indsats v. 1.0 – Godkendt version af arkitekturboard med rettelser

Her kan du se en præsentation af [Indsats informationsmodel](#)



Figur 3 - Informationsmodel for Indsats

Livscyklus/tilstandsmodel:

➤ WIKI-Sektion 'Hvilke services udfører byggeblokken'

Byggeblokkens services er på logisk niveau og kan/bør implementeres i en fysisk realisering af Indsats i et it-system. Der henvises til den generelle beskrivelse omkring en byggebloks services for en uddybende beskrivelse af, hvilke services en byggeblok udfører: [Om Byggeblokke](#)

➤ WIKI-Sektion 'Hvordan bruges byggeblokken'

Målgruppe: Forretnings- og It-arkitekter

Anvendelse og Anbefaling: Generel anvisning for anvendelse af en byggeblok se: [Om Byggeblokke](#)

Strategisk ophæng: [Den fælleskommunale digitaliseringsstrategi 2016-2020](#) og den tilhørende handlingsplan, initiativ 7.1 Sammenhæng og genbrug med rammearkitekturen.

Roadmap/Plan: Udviklingen af byggeblokken indsats er en del af projekt 1, 'Governance, mål og indhold', under programmet Sammenhæng og genbrug med rammearkitekturen. I projektet indgår produktion af byggeblokkene [Tilstand](#), [Indsats](#) og [Aktivitet](#), hvor målet er at videreudvikle de tre byggeblokkene fra status 'Identificeret' til status 'Beskrevet'. Byggeblokkene Aktivitet, Indsats og Tilstand er færdiggjort i 2018. I arbejdet med at definere Tilstand, Indsats og Aktivitet er byggeblokken [Objekt](#) identificeret og beskrevet og en Sammenhængsmodel for de fire byggeblokke udarbejdet (Se [Sammenhængsmodel for Aktivitet, Indsats og Tilstand](#))

Projekter der har anvendt byggeblokken Indsats:

- Det fællesoffentlige strategiprojekt sammenhængende velfærdsforløb 3.1 spor 2 "[Sammenhængende borgerforløb for udsatte børn og unge](#)".
- '[Modning af services Tilstand, Indsats og Aktivitet](#)': Projektet er et samarbejde mellem Hjørring Kommune og Aarhus Kommune, og har modtaget støtte fra Rammearkitekturpuljen 2017. De tre services er testet og modnet på hhv. arbejdsmarkedsområdet i Hjørring Kommune og hos AffaldVarme under Aarhus Kommunens teknik- og miljøområde. Efter endt test og modningsperiode skal services genbruges andre steder i organisationerne samt i andre kommuner, stat og privat sektor. Som led i test og modningsfasen frigives de tre services som open source komponenter som en del af den eksisterende LoRa arkitektur. De tre services er udviklet i samarbejde med Kommuneprocess, KIAtec og Magenta APS.

Beskrivelse af byggeblok Indsats v. 1.0 – Godkendt version af arkitekturboard med rettelser

Læs mere om erfaringer fra projektet her [Samme byggeblokke forskellige systemer - Erfaringer fra Hjørring- og Aarhus Kommune](#)

➤ WIKI-Sektion 'Sammenhæng til andre byggeblokke'

Byggeblokken Indsats har relationer til andre fælleskommunale byggeblokke, som er centrale i forhold til at beskrive forholdene ved en eller flere specifikke indsats. Beskrivelser af disse "eksterne" byggeblokke er ikke en del af beskrivelsen af byggeblokken Indsats.

Liste af andre byggeblokke som denne byggeblok har en relation til:

- [Aktivitet](#) – Indsats er en speciel type af aktivitet, som fokuserer og er koncentreret mod at opnå en ønsket tilstand. Indsatsaktiviteter kan samles i specielle typer af Aktivitetspakker som kaldes Indsatsforløb.
- [Tilstand](#) – En Tilstand kan påvirkes af en indsats, og en indsats kan oprette en ønsket tilstand i byggeblokken Tilstand som er målet for indsatsen.
- [Klassifikation](#) – Kan bruges til at klassificere typen af indsats, eksempelvis ved et katalog

Beskrivelse af sammenhængen mellem byggeblokkene Tilstand, Indsats og Aktivitet:

En beskrivelse af sammenhængen mellem byggeblokkene Tilstand, Indsats, og Aktivitet har en separat sektion (Se [Sammenhængsmodel for Aktivitet, Indsats og Tilstand](#)).

➤ Wiki-Sektion 'Referencer'

Henvisninger til eksterne beskrivelser: