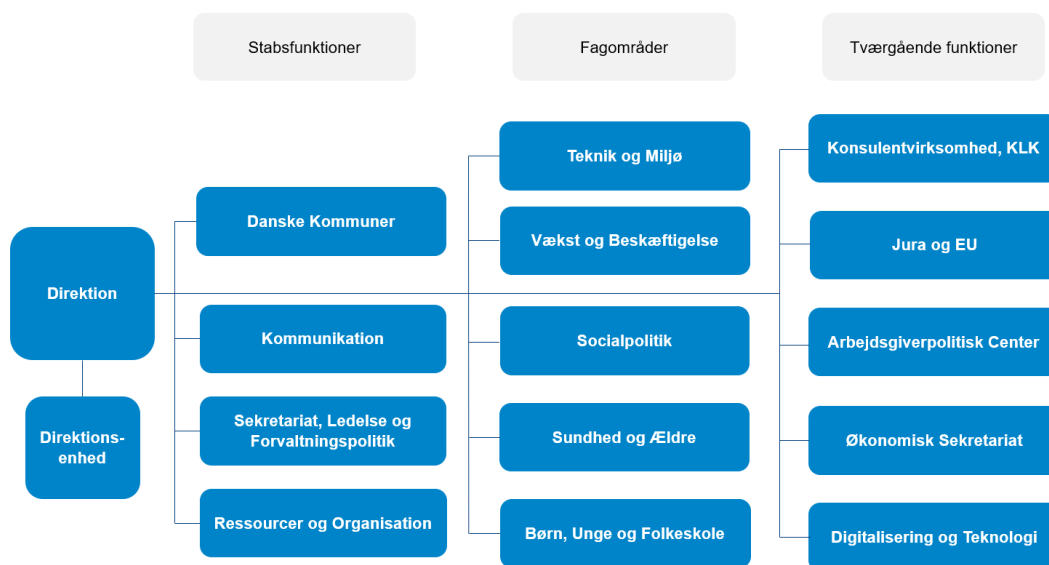


KL's organisation

1. Organisationsdiagram



Dato: 6. marts 2020

Weidekampsgade 10
Postboks 3370
2300 København S

www.kl.dk
Side 1 af 9

2. Opgavefordeling i KL's direktion

Administrerende direktør Kristian Wendelboe

Områder/opgaver:

- Generel ledelse
- Intern organisation
- Kommunikation
- Større forhandlingsforløb
- Strategisk vigtige sager
- Det kommunalretlige område
- Sager relateret til formand og næstformand
- Direktionen
- HR – udvikling

Ledelsesansvar:

- Kommunikation
- Nyhedsmagasinet Danske Kommuner
- Direktionsenheden
- Ressourcer og Organisation (HR – udvikling)

Udvalg:

- Bestyrelsen

- Formandskabet

Dato: 6. marts 2020

Sags ID: SAG-2019-06406
Dok. ID: 2838513

Sekretariatschef/Vicedirektør Solvejg Schultz-Jakobsen

Områder/opgaver:

- Politisk sekretariatsbetjening
- HR – administration og KL-huset
- Ledelse
- Forvaltningspolitik
- COK (formand)
- Kommunalpolitik og kommunestyre
- KKR – Kommunekontaktråd

E-mail:
Direkte:

Weidekampsgade 10
Postboks 3370
2300 København S

www.kl.dk
Side 2 af 9

Ledelsesansvar:

- Sekretariat, Ledelse og Forvaltningspolitik
- Ressourcer og Organisation (HR-administration, Service, Kantine)

Udvalg:

- Bestyrelsen (referent)
- Formandskabet (referent)

Cheføkonom/Direktør Morten Mandøe

Områder/opgaver:

- Kommunernes økonomi
- Budgetsamarbejdet
- Tværgående opgaver
- Økonomistyring og analyser
- Konsulentvirksomhed
- KL's økonomi og IT

Ledelsesansvar:

- Økonomisk Sekretariat
- KL's Konsulentvirksomhed, KLK
- Ressourcer og Organisation (Økonomi, IT)

Direktør Kristian Heunicke

Områder/opgaver:

- Arbejdsgiverpolitik
- Overenskomster og jura
- Folkeskolen
- Børn/dagtilbud
- Uddannelsespolitik
- EU

Ledelsesansvar:

- Arbejdsgiverpolitisk Center
- Jura og EU
- Børn, Unge og Folkeskole

Udvalg:

- Børne- og Undervisningsudvalget



- Arbejdsmarkeds- og Borgerserviceudvalget
- Løn- og Personaleudvalget
- Internationalt udvalg

Direktør Laila Kildesgaard

Områder/opgaver:

- Beskæftigelse
- Socialområdet
- Erhverv og turisme
- Kultur og fritid
- Energi- og forsyning
- Miljø- og planområdet
- Trafik og infrastruktur
- Integration
- Boligpolitik/almene boliger

Ledelsesansvar:

- Teknik og Miljø
- Vækst og Beskæftigelse
- Socialpolitik

Udvalg:

- Miljø- og Forsyningsudvalget
- Arbejdsmarkeds- og Borgerserviceudvalget
- Kultur-, Erhverv- og Planudvalget
- Socialudvalget

Direktør Christian Harsløf

Områder/opgaver:

- Digitalisering, teknologi og data
- Velfærdsteknologi
- Ældre
- Sundhed

Ledelsesansvar:

- Digitalisering og Teknologi
- Ældre
- Sundhed

Udvalg:

- Sundheds- og Ældreudvalget
- Arbejdsmarkeds- og Borgerserviceudvalget

Dato: 6. marts 2020

Sags ID: SAG-2019-06406
Dok. ID: 2838513

E-mail:
Direkte:

Weidekampsgade 10
Postboks 3370
2300 København S

www.kl.dk
Side 3 af 9

2. Afdelingschefer

Der er ikke afdelinger i KL, men udover direktionen er der to personligt udpegede afdelingschefer.

Afdelingschef Erling Friis Poulsen (EFP)

Erling Friis Poulsen varetager i samspil med direktøren på området interne og eksterne opgaver på teknik- og miljøområdet og deltager i den faglige ledelse af området. EFP varetager samtidig løbende opgaver på socialpolitik, forskning, selskaber m.v.

Juridisk chef Pernille Christensen (PECH)

Pernille Christensen er chef for kontoret Jura og EU. Hun står i spidsen for KL's juridiske rådgivning til kommunerne, ligesom hun har det tværgående ansvar i KL for de juridiske aspekter i interessevaretagelsen. I sager på det kommunalretlige område, og i generelle juridiske spørgsmål, tegner PECH KL med direkte reference til adm. direktør.

Dato: 6. marts 2020

Sags ID: SAG-2019-06406
Dok. ID: 2838513

E-mail:
Direkte:

Weidekampsgade 10
Postboks 3370
2300 København S

www.kl.dk
Side 4 af 9

3. Kontorer/centre/enheder

Dato: 6. marts 2020

Sags ID: SAG-2019-06406
Dok. ID: 2838513

E-mail:
Direkte:

Weidekampsgade 10
Postboks 3370
2300 København S

www.kl.dk
Side 5 af 9

Direktionsenheden

Sekretariatsbetjening af KL's bestyrelse, formandskab og direktion. Understøttelse af KL's arbejde med interessevaretagelse, intern kommunikation og aktindsigt.

Chef:

- Enhedschef Omer Ciric (OCI)

Ledelsesansvar i direktionen:

- Kristian Wendelboe (opgaver direkte for alle i direktionen)

Sekretariat, Ledelse og Forvaltningspolitik

Ledelses- og forvaltningspolitik, KKR, Kommunalpolitisk Topmøde, Folkemødet, COK og regionale kurser, politisk betjening ift. valg og konstitueringer i KL, honorarpolitik og opstart af valgperioder.

Chefer:

- Kontorchef Brit Buchhave (BRBU)

Enheder:

- KKR-sekretariater, Henrik Fabiansson Haue (HFH)

Ledelsesansvar i direktionen:

- Solvejg Schultz-Jakobsen

Kommunikation

Håndterer KL's overordnede kommunikationsstrategi, koordinering og udvikling af KL's pressearbejde, kommunikationsrådgivning, kampagner, udvikling og drift af KL's digitale medier og sociale platforme.

Chef:

- Kommunikationschef Ida Thuesen Nielsen (ITN)

Ledelsesansvar i direktionen:

- Kristian Wendelboe

Dato: 6. marts 2020

Sags ID: SAG-2019-06406
Dok. ID: 2838513E-mail:
Direkte:Weidekampsgade 10
Postboks 3370
2300 København Swww.kl.dk
Side 6 af 9**Nyhedsmagasinet Danske Kommuner**

Nyhedsmagasinet bringer nyheder, reportager og baggrundsstof fra den kommunale verden.

Chef:

- Kommunikationschef Ida Thuesen Nielsen (ITN)
- Redaktionschef Klaus Slanina Petersen (KSP)

Ledelsesansvar i direktionen:

- Kristian Wendelboe

Ressourcer og Organisation

KL's interne funktioner: Personalepolitik og HR-udvikling, løn, interne overenskomster, personaleadministration, intern IT, kantinen, service, KL-huset, forlag m.v. RO har også ansvaret for husets interne økonomifunktioner og controlling og står for KL's budget og regnskab.

Chefer:

- Økonomichef Lars Bertelsen (LAB)
- HR-chef Line Pallisø Bornø (LIPB) (på barsel)
- Fungerende HR-chef Hanne Fleischer (HAFL)

Enheder:

- IT, Rune Scheye Koop (RSK)
- Kantinen, Tom Ekstrøm Hansen (TEH)
- Service, Martin Christensen (MACH)

Ledelsesansvar i direktionen:

- Kristian Wendelboe, Morten Mandøe og Solvejg Schultz-Jakobsen

Teknik og Miljø

Kontoret varetager kommunernes interesser og yder rådgivning på områderne klima, miljø, vand, natur og planlægning, forsyning og affald, veje og trafik, beredskab samt by- og boligpolitik.

Chefer:

- Kontorchef Sara Røpke (SARR)
- Afdelingschef Erling Friis Poulsen (EFP) (deltager i den faglige ledelse og varetager interne og eksterne opgaver).

Ledelsesansvar i direktionen:

- Laila Kildesgaard

Vækst og Beskæftigelse

Centeret varetager kommunernes interesser inden for beskæftigelse, erhverv, vækst, turisme, integration samt kultur- og fritidsområdet.

Chefer:

- Kontorchef Karoline A. Steen (KAAS)
- Kontorchef Henrik Thomassen (HETH)

Ledelsesansvar i direktionen:

- Laila Kildesgaard

Dato: 6. marts 2020

Sags ID: SAG-2019-06406
Dok. ID: 2838513

E-mail:
Direkte:

Weidekampsgade 10
Postboks 3370
2300 København S

www.kl.dk
Side 7 af 9

Sundhed og Ældre

Kontoret varetager kommunernes sundhedspolitiske interesser, og arbejder således med interessevaretagelse inden for sundheds- og ældreområdet.

Chefer:

- Kontorchef Hanne Agerbak (HGB)
- Trine Vig Houe

Enhed:

- Center for Forebyggelse i praksis, Tine Curtis (TCU)

Ledelsesansvar i direktionen:

- Christian Harsløf

Socialpolitik

Kontoret arbejder med socialpolitik og varetager kommunernes interesser inden for socialområdet – udsatte, socialpsykiatri, børn/unge, handicapområdet m.v.

Chef:

- Kontorchef Janet Samuel (JASA)

Enhed:

- Center for Velfærdsteknologi, Gitte Duelund Jensen (GDJ)

Ledelsesansvar i direktionen:

- Laila Kildesgaard

Dato: 6. marts 2020

Sags ID: SAG-2019-06406
Dok. ID: 2838513

E-mail:
Direkte:

Weidekampsgade 10
Postboks 3370
2300 København S

www.kl.dk
Side 8 af 9

Børn, Unge og Folkeskole

Kontoret arbejder med undervisnings- og børnepolitik og varetager kommunernes interesser inden for dagtilbuds- og skoleområdet samt uddannelsespolitik.

Chef:

- Kontorchef Peter Pannula Toft (PEPT)

Ledelsesansvar i direktionen:

- Kristian Heunicke

Digitalisering og Teknologi

Centret arbejder med interessevaretagelse og udvikling inden for digitalisering og IT samt borgerbetjening. Et af centrets hovedopgaver er samspillet med KOMBIT, herunder at sikre fremdriften i den fælleskommunale rammearkitektur og understøtte fælleskommunale digitaliseringsstrategier.

Chefer:

- Kontorchef Pia Færch (PAH)
- Kontorchef Ghita Thiesen (GHT)

Enhed:

- Innovations- & Teknologienheden, Caroline Hegelund (CHJ)

Ledelsesansvar i direktionen:

- Christian Harsløf

Økonomisk Sekretariat

Forhandlinger med regeringen om kommunernes økonomi og koordinering af kommunernes budgetter, kommunernes arbejde med effektivisering, styring og dokumentation, indkøb og konkurrenceudsætning samt udarbejder statistiske og økonomiske analyser.

Chefer:

- Kontorchef Claus Ørum Mogensen (CMO)
- Kontorchef Katrine Mau (KAMA) (på barsel)
- Kontorchef Søren Lindemann Aagesen (SAA)

Enheder:

- Analyse- og makroenheden, Søren Lindemann Aagesen (SAA)
- Omstillings- og udviklingsenheden, Jane Møller Pedersen (JMP)
- Udbudsportalen, Trine Kronbøl (TRK)

Ledelsesansvar i direktionen:

- Morten Mandøe

Arbejdsgiverpolitisk Center

KL's arbejdsgiverpolitik og overenskomstforhandlinger for kommunalt ansatte. Centret arbejder endvidere med uddannelse og kompetenceudvikling, reducere af sygefravær, optimering af arbejdsmiljø samt understøttelse af rekruttering på det kommunale område.

Chefer:

- Kontorchef Charlotte Hougaard Clifford (CHCL)
- Kontorchef Louise Koldby Dalager (LKD)

Ledelsesansvar i direktionen:

- Kristian Heunicke

Dato: 6. marts 2020

Sags ID: SAG-2019-06406
Dok. ID: 2838513E-mail:
Direkte:Weidekampsgade 10
Postboks 3370
2300 København Swww.kl.dk
Side 9 af 9**Jura og EU**

Kollektiv og individuel arbejdsret, fx afskedigelsessager og sager om brud på kollektive overenskomster og aftaler, arbejdsnedlæggelser m.v. Endvidere opgaver vedrørende den kommunale styrelseslov, kommunalfuldmagtsreglerne m.v. samt kommunernes interesser i EU.

Chef:

- Juridisk chef Pernille Christensen (PECH)

Ledelsesansvar i direktionen:

- Kristian Heunicke

KL's konsulentvirksomhed, KLK

KL's konsulentvirksomhed yder rådgivning og konsulentytelser til kommunerne indenfor kommunal styring og ledelse, herunder på velfærdsområderne.

Chef:

- Konsulentchef Jan Henriksen (JAHE)

Ledelsesansvar i direktionen:

- Morten Mandøe