

## Beskrivelse af byggeblokken Geografisk inddeling

### Læsevejledning:

- Overskrifter med farven blå repræsenterer strukturen samt indholdsfortegnelsen for, hvordan en byggeblok beskrives på <http://beta.rammearkitektur.dk/index.php/Sag>
- Overskrifter med farven sort og understregning, repræsenterer de indholdspunkter, der er nødvendige for at beskrive en byggeblok til status 'beskrevet'.

### Om byggeblokken Geografisk inddeling:

**Navn på byggeblok:** Geografisk inddeling

**Gyldighed (Governance):** Byggeblokken Geografisk inddeling er godkendt og optaget i den fælleskommunale rammearkitektur ved det ved det niende møde i [Arkitekturboardet](#) 25. marts 2019

**Status:** Beskrevet ([http://beta.rammearkitektur.dk/index.php/Om\\_Status](http://beta.rammearkitektur.dk/index.php/Om_Status) )

### Formål og kort beskrivelse:

#### Formål:

Byggeblokken har til formål at beskrive og dokumentere de helt centrale karakteristika ved geografiske inddelinger i Danmark. Byggeblokken har derudover til formål at illustrere de forskellige typer af administrative geografiske områder Danmark kan inddeles i. Byggeblokken er et på nuværende tidspunkt et billede af hvilke data man kan se i grunddataregistret Danmarks Administrative Geografiske Inddeling (DAGI).

Herudover kan det generelle formål for alle fælleskommunale byggeblokke læses i afsnittet " Om Byggeblokke" [http://beta.rammearkitektur.dk/index.php/Om\\_Byggeblokke](http://beta.rammearkitektur.dk/index.php/Om_Byggeblokke).

#### Beskrivelse:

Byggeblokken tager afsæt i Danmarks grunddataprogram. Scope for byggeblokken afspejler derfor grunddataprogrammets definitioner og formål der har afsæt i gældende lov for det pågældende område.

Administrativt geografisk inddeling holder informationer om geografiske opdelinger af Danmark, som danner grundlag for opdelingen af offentlige administrative opgaver og ansvarsområder. Det kan f.eks. være kommuner, postdistrikter eller valgkredse.

**Ansvarlig for byggeblok:** Center for Digitalisering og Teknologi, KL

**Kontaktperson:** [Peter Falkenberg](#)

### Overholdelse/compliance:

Byggeblokken Geografisk inddeling er en del af Danmarks Grunddata, anvendes i en række af it-løsninger og udstilles som autoritative data på den fællesoffentlige datafordeler.

### Versionshistorik:

Versionshistorik			
Version	Dato	Hvem	Ændringer
0.1	06/08-2018	Peter Falkenberg, KL	1. udkast til internt review
1.0	01/04/2019	Rune Reimann Petersen	Godkendt version i arkitekturboard

### Hvilke oplysninger vedligeholder byggeblokken?

**Liste med begreber som er relevante i forhold til byggeblokken (ikke udtømmende):**

Listen er et uddrag af de forretningsnære oplysninger som kan være håndteret af byggeblokken Geografisk inddeling.

Beskrivelse af byggeblok Geografisk Inndeling v.1.0 – Godkendt version i arkitekturboard d. 25 marts 2019 med rettelser i forholdt til kommentarer fra arkitekturboardets medlemmer

- **Geometri:** Det geometriske aspekt af en konkret inddeling.
- **Navn:** Navnet på den geografiske inddeling.

Eksempler på geografiske inddelinger:

- **Landsdel**
- **Region**
- **Kommune**
- **Sogn**
- **Valglandsdel**
- **Storkreds**
- **Postnummer**

#### **Modeller for byggeblok Geografisk inddeling:**

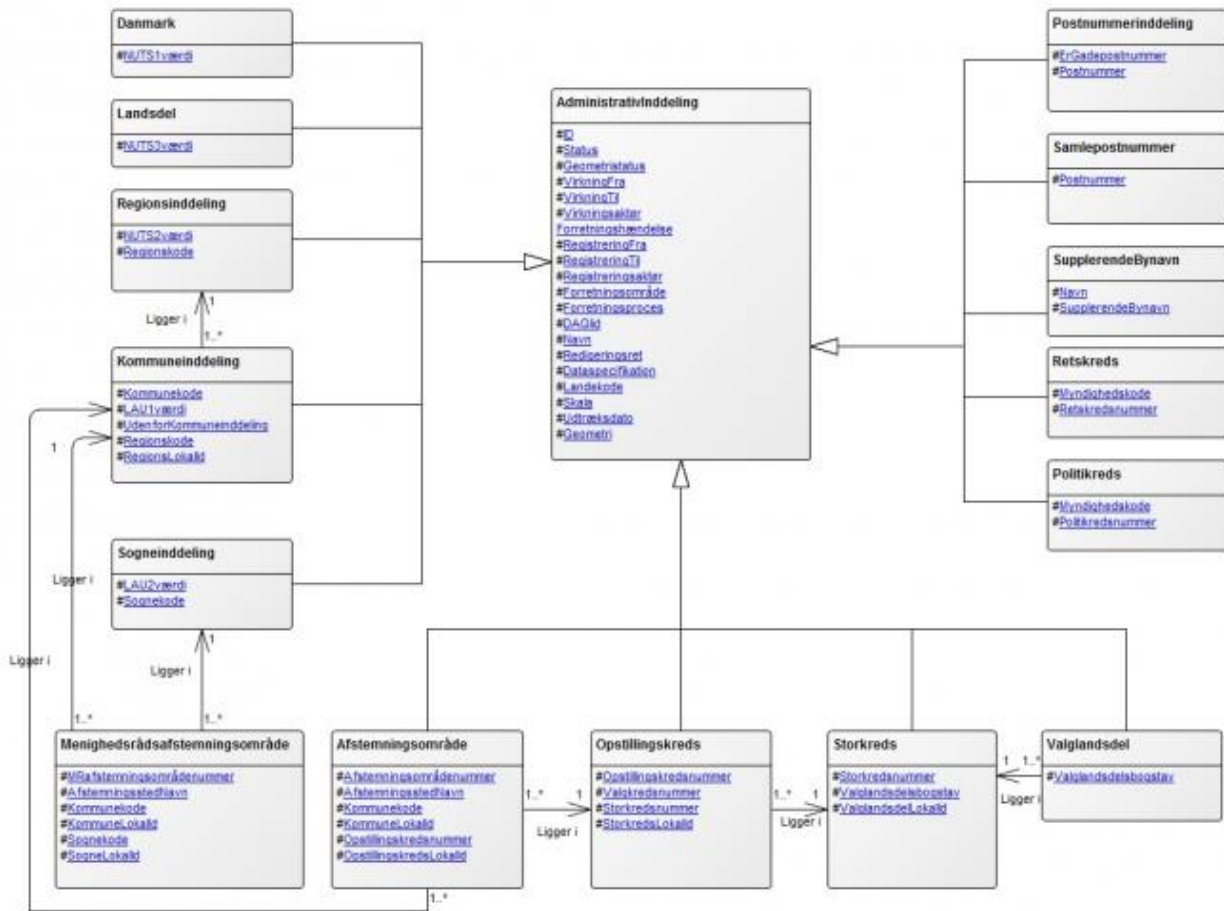
**Læsevejledning til modeller for Geografisk inddeling:** Formålet med objektmodellen for byggeblokken Geografisk inddeling er at vise hvilke andre byggeblokke Geografisk inddeling har en relation til. Formålet med informationsmodellen for byggeblokken Geografisk inddeling er at vise hvilke oplysninger som er relevante i forhold til at beskrive en Geografisk inddeling. Objekter med farven grå er en del af byggeblokken Geografisk inddeling, og objekter med farven blå repræsenterer andre byggeblokke som hver især har deres egen objekt- og informationsmodel.

#### **Objektmodel for Geografisk inddeling:**



*Figur 1 - Objektmodel for byggeblok geografisk inddeling*

#### **Informationsmodel for Geografisk inddeling:**



Figur 2 - Informationsmodel for byggeblok Geografisk inddeling

**Livscyklus/tilstandsmodel:**

Ikke udarbejdet for nuværende

**Hvilke services udfører byggeblokken**

Byggeblokkens services er på logisk niveau og rettet mod de forretningsbehov, som byggeblokken skal understøtte. Der henvises til den generelle beskrivelse omkring en byggebloks services for en uddybende beskrivelse af, hvilke services en byggeblok udfører <http://beta.rammearkitektur.dk/index.php/Kategori:Byggeblokke>. De generelle services omfatter opret, ajourfør, fjern/slet/nedlæg, søg, list mv.

Udover de generelle services vil der være services rettet mod de forretningsbehov, som byggeblokken Geografisk inddeling skal understøtte.

**Hvordan bruges byggeblokken**

**Målgruppe:** Forretnings og It-arkitekter i kommuner, KL og KOMBIT, Fagkontorer i KL

**Anvendelse og Anbefaling:** Generel anvisning for anvendelse af en byggeblok se link: <http://beta.rammearkitektur.dk/index.php/Kategori:Byggeblokke>

Beskrivelse af byggeblok Geografisk Inddeling v.1.0 – Godkendt version i arkitekturboard d. 25 marts 2019 med rettelser i forholdt til kommentarer fra arkitekturboardets medlemmer

**Strategisk ophæng:** Byggeblokken Geografisk inddeling anvendes i lang række løsninger på tværs af det offentlige.

**Roadmap/Plan vedr. udvikling af byggeblokken:**

Ingen for nuværende

**Implementeringer af byggeblok Geografisk inddeling:**

- Den fællesoffentlige datafordeler
- CPR vejregister

## Sammenhæng til andre byggeblokke

Byggeblokken Geografisk inddeling har ikke relationer til andre grunddata byggeblokke.

## Referencer

**Henvisninger til eksterne beskrivelser:**

- Læs mere om Grunddataprogrammet - <https://digst.dk/data/grunddata/>
- Læs mere om Grunddata Geografisk inddeling - <http://grunddata.dk/adresser-veje-og-omraader/>
- Læs mere om den fællesoffentlige datafordeler - <https://datafordeler.dk/>
- Se nærmere på grunddatamodellen herunder Geografisk inddeling - <https://data.gov.dk/model/diagrammer/>
- Læs mere om [DAGI objektspecifikation version 2.0](#)
- Læs mere om [Danmarks Administrative Geografiske Inddeling\(DAGI\)](#)