



KL's Dialogforum for it-leverandører og konsulenthuse 21. okt. 2015

STS SIKKERHED

KOMBITs model for sikkerhed på tværs
af systemer

v/ Rasmus Halkjær Iversen, konsulent, KOMBIT

KOMBIT

Kommunernes it-fællesskab

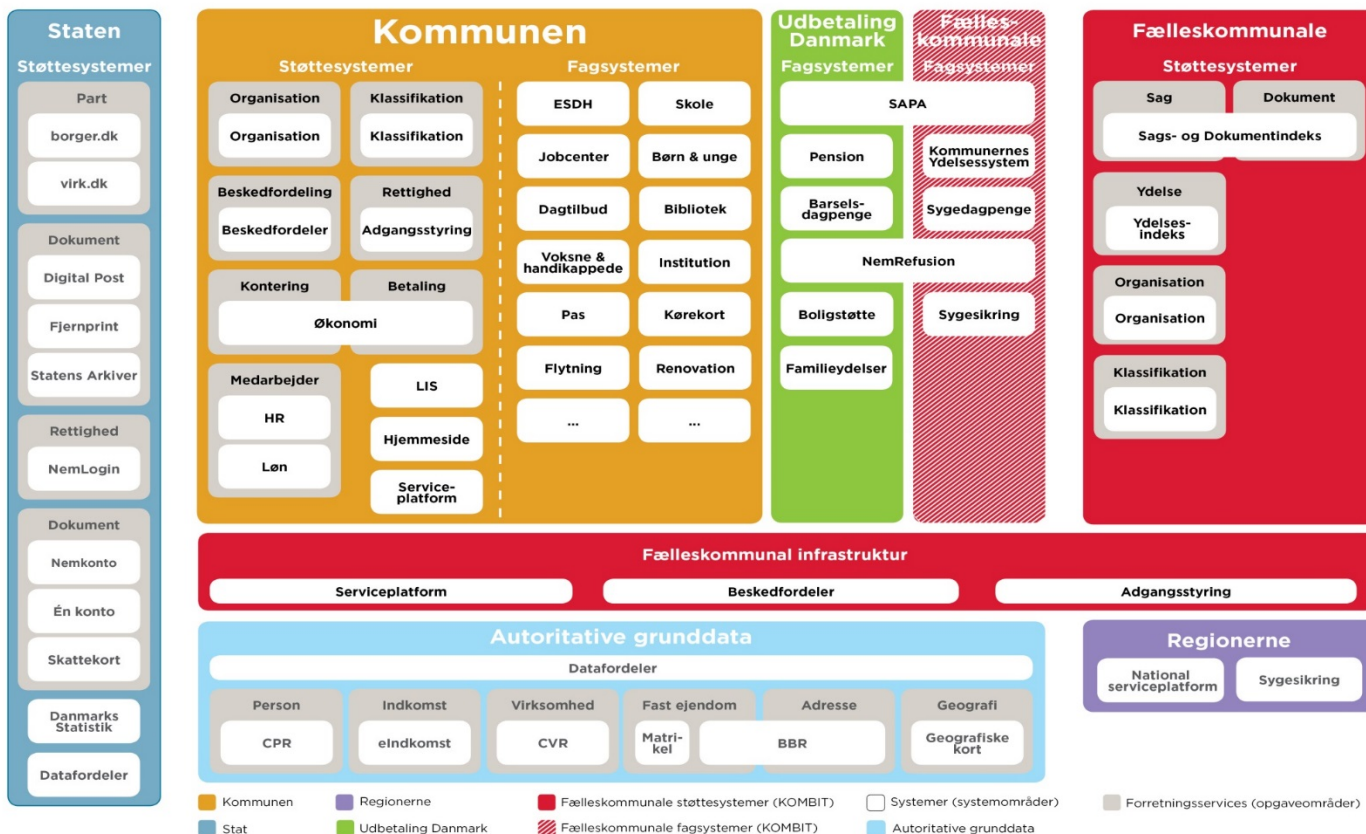
Hvad er sikkerhed?

- Lov
- Governance
- Adgangskontrol
- Autentifikation
- Uafviselighed
- Databeskyttelse
- Logning
- Tilgængelighed
- Mf.....

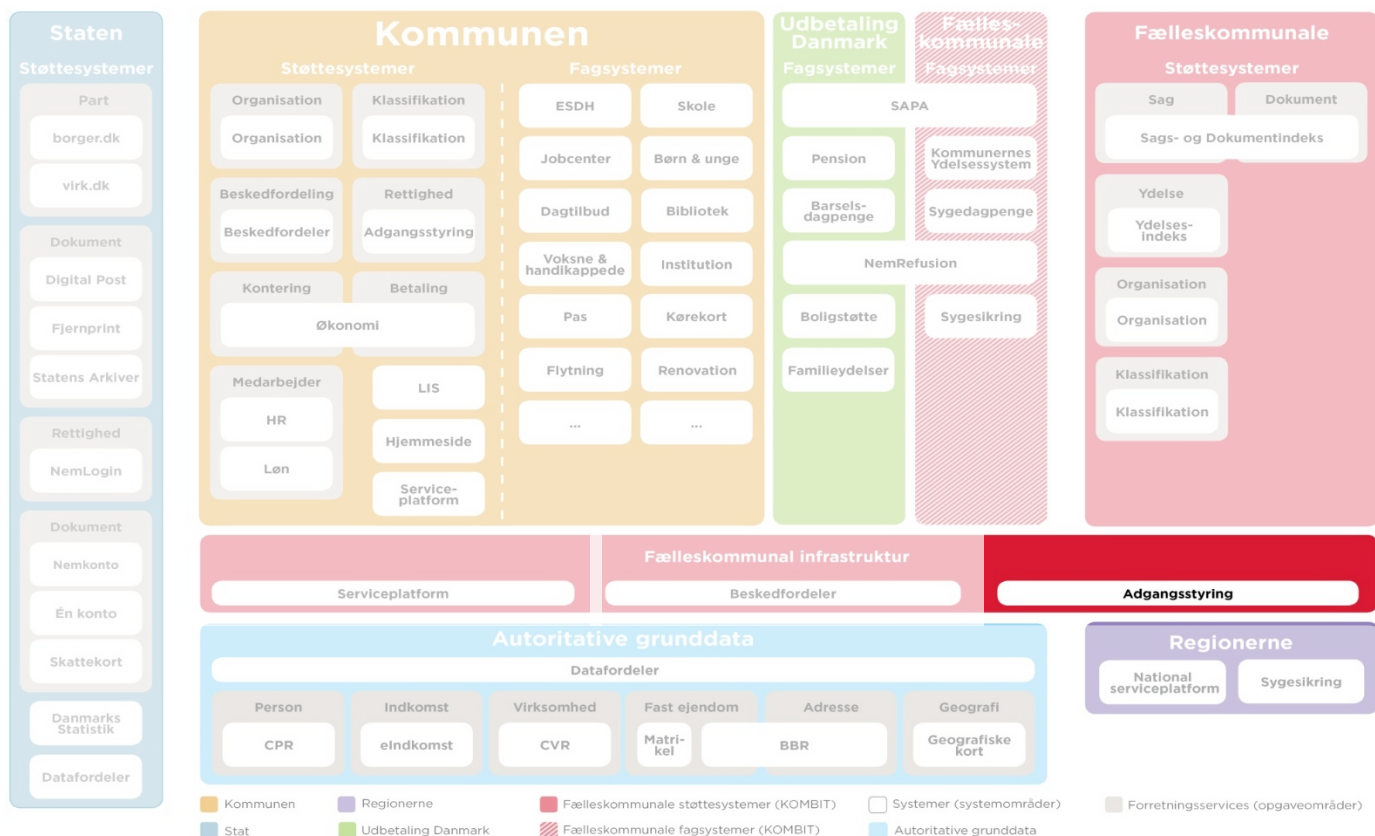


Adgangsstyring

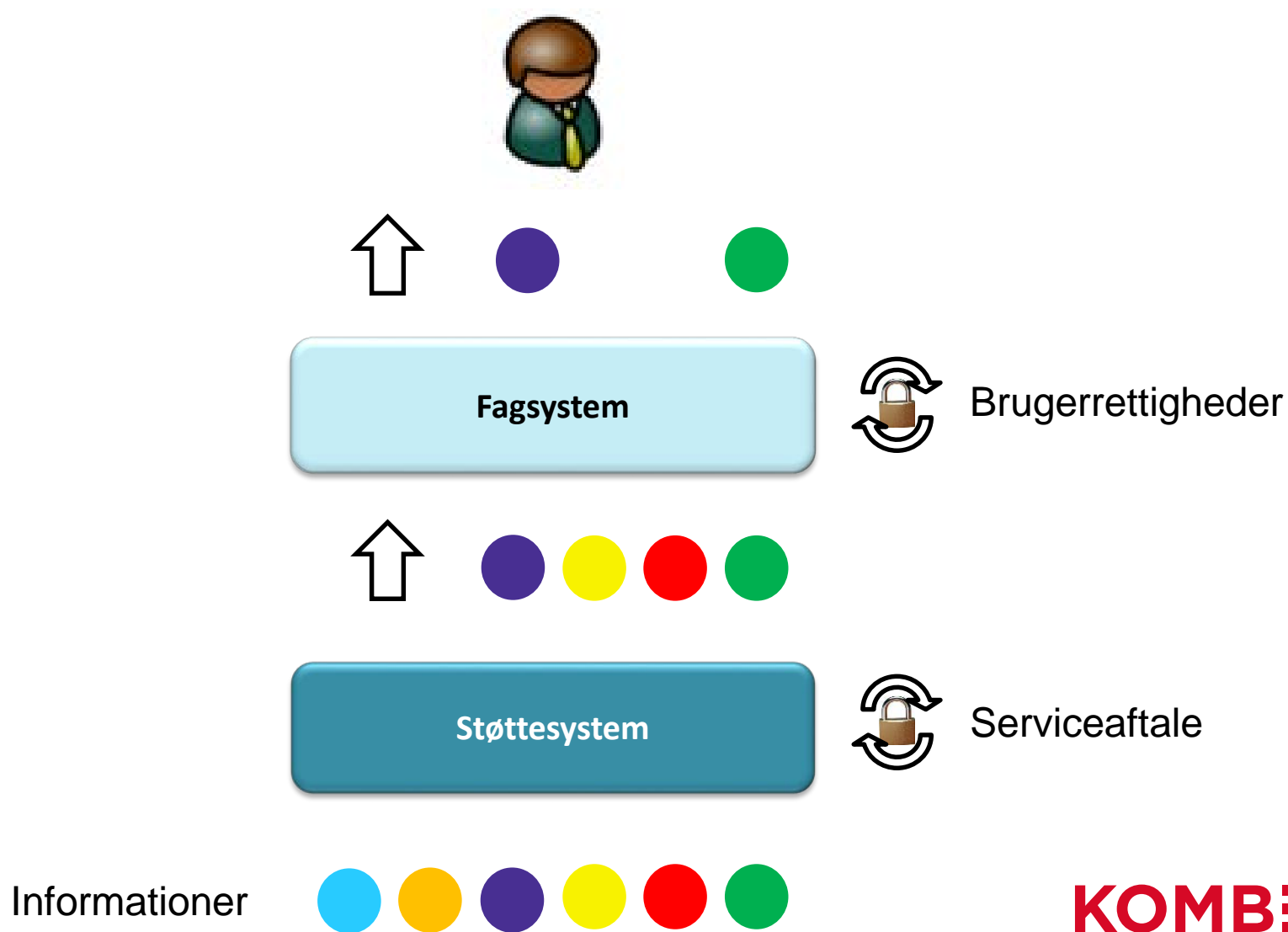
Det kommunale systemlandskab



Det kommunale systemlandskab, Adgangsstyring



Information flow



Hvad er adgangsstyring så?

Den centrale del af Adgangsstyringen består af tre dele:

- Adgangsstyring for brugere
- Adgangsstyring for Systemer
- Administration af aftaler og rettigheder

Adgangsstyring for brugere

KOMB:T
Kommunernes it-fællesskab



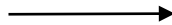
KOMB:T
Kommunernes it-fællesskab

Adgangsstyring for brugere

Bruger



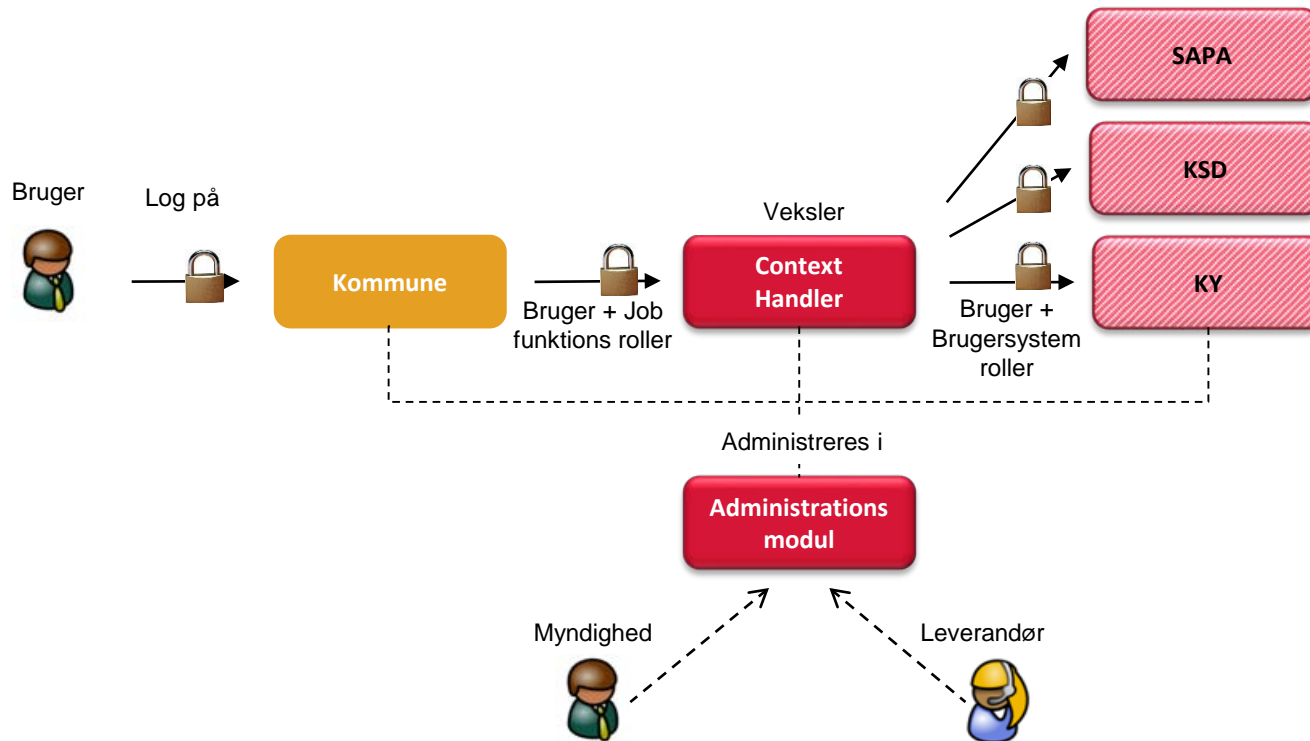
Tilgår



Fagsystem



Adgangsstyring for brugere i forhold til KY, KSD og SAPA



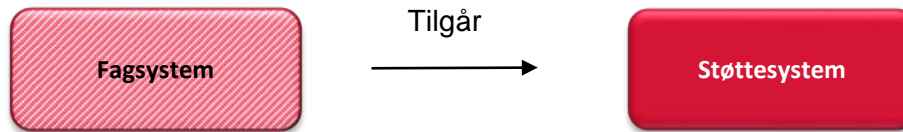
Adgangsstyring for systemer

KOMB:T
Kommunernes it-fællesskab

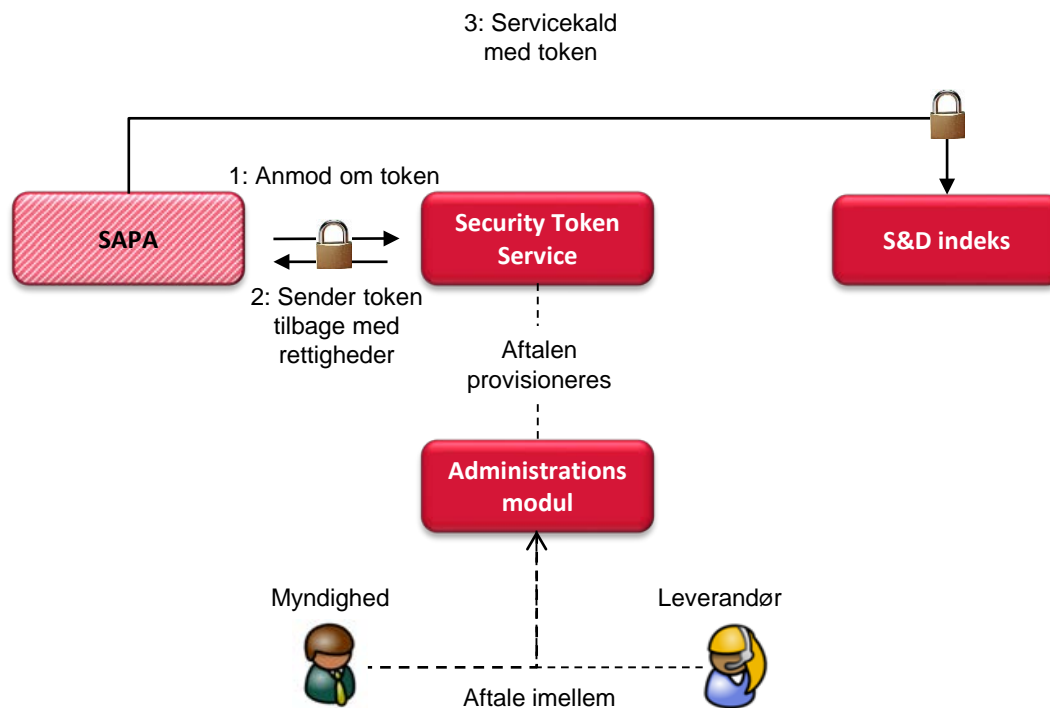


KOMB:T
Kommunernes it-fællesskab

Adgangsstyring for Systemer



Eksempel: SAPA tilgår S&D indeks



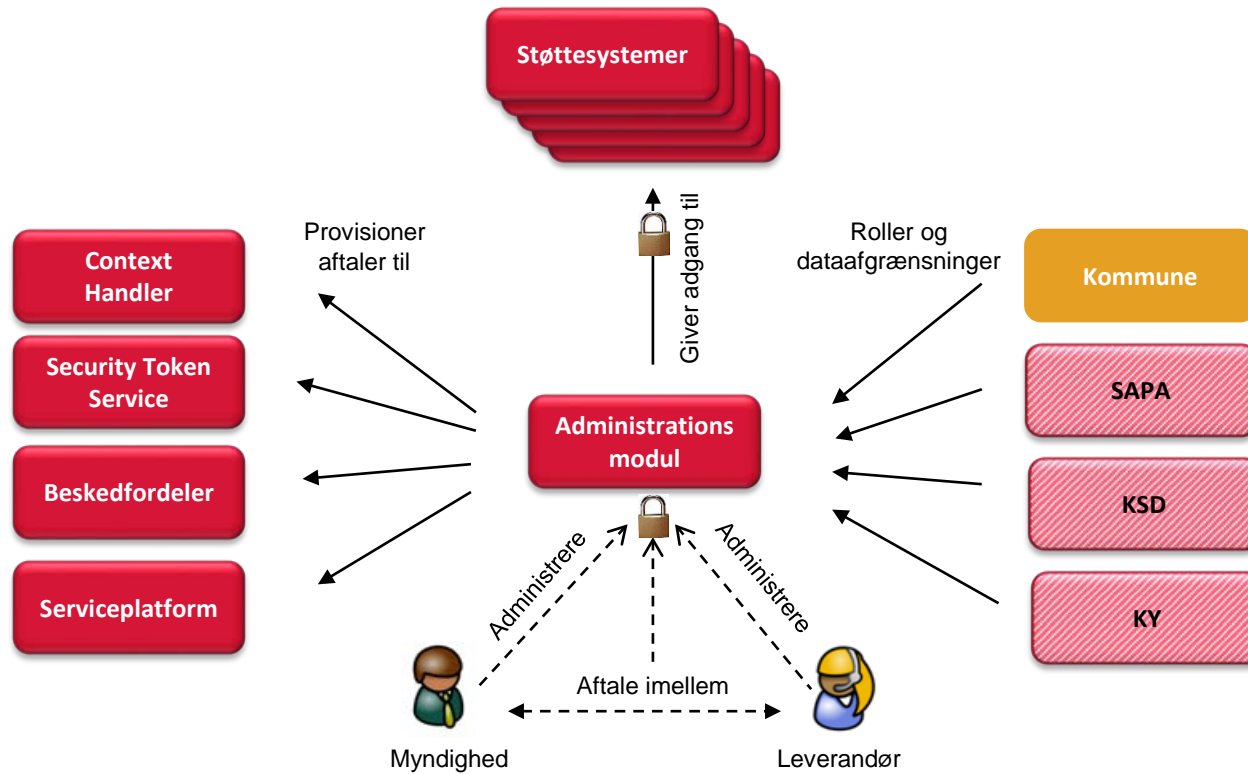
Administration

KOMB:T
Kommunernes it-fællesskab



KOMB:T
Kommunernes it-fællesskab

Administrationsmodul i forhold til KY, KSD og SAPA



**FOR YDERLIGERE
INFORMATION**

KOMBIT

Kommunernes it-fællesskab

STS Hjemmeside

KOMBIT

Projekter Videncenter Aktuelt Karriere

Støttesystemer i Rammearkitekturen

Støttesystemerne i Rammearkitekturen sikrer kommunerne et fælles grundlag for effektiv digitalisering.



Støttesystemerne (STS) består af otte infrastrukturkomponenter, der implementerer en række af principperne i [Rammearkitekturen](#). STS vil dermed udgøre en central del af det fælles it-landskab for kommuner og ATP/Udbetaling Danmark. Det kan du læse mere om under ['More om Støttesystemerne'](#).

STS udstiller standardiserede snitflader og vil fremstå som en fælles infrastruktur, hvilket tilsammen bidrager til en åbning af det kommunale marked for flere it-leverandører, og dermed fremmer bedre og billigere it-løsninger til kommunerne.

I første omgang vil STS blive brugt i forbindelse med monopolbrudsprogrammet i KOMBIT og Udbetaling Danmark. STS indeholder funktionalitet, som kan

Kontakt
Kenneth Møller Johansen
Chefkonsulent / Projektleder
kmj@kombit.dk
3334 9436

Støttesystemerne nyheder
Få nyt om Støttesystemerne sendt direkte til din indbakke.

Email *

Tilmeld

<https://share-komm.kombit.dk/P024/SitePages/Startside.aspx>

KOMBITs eksterne dokument bibliotek

SharePoint

GENNEMSE SIDE PUBLICER

KOMBIT
Kommunernes it-fællesskab

Ekstern dokumentbibliotek SAPA Fælleskommunale Støttesystemer KSD KY EDS Implementering - monopolbruddet KDF

Fælleskommunale Støttesystemer

Søg i dette websted

Log på ?

☆ FØLG

Webstedsindhold

Velkommen til Støttesystemerne-dokumenter

På siden her finder du alt tilgængeligt materiale vedrørende STS-projektet. Siden er henvendt til både kommuner og leverandører. God fornøjelse med læsningen.

Se [her](#) hvordan du åbner og downloader dokumenter fra dokumentbiblioteket.

Hvis du har spørgsmål til dokumentbiblioteket, er du velkommen til at kontakte [Randi Hansen](#)

Hvis du har brug for at komme tilbage til KOMBITs Støttesystemer-hjemmeside tryk [her](#).

Kommuner	Leverandører	Udbudsmateriale	Støttesystemerne generelt
<ul style="list-style-type: none">Integrationsvilkår og vejledningKommunenetværkKIGO-opgaver	<ul style="list-style-type: none">Integrationsvilkår	<ul style="list-style-type: none">Driftskontrakt Støttesystemerne	<ul style="list-style-type: none">Introduktion til StøttesystemerVejledning til udarbejdelse af jobfunktionsroller for kommunerVejledning i roller og kompetencerVejledning i strategi for hændelsesorienteringVejledning i implementering af

<https://share-komm.kombit.dk/P024/SitePages/Startside.aspx>

SPØRGSMÅL

KOMB:T

Kommunernes it-fællesskab

**TAK FOR
OPMÆRKSOMHEDEN**

KOMBIT

Kommunernes it-fællesskab